

Septiembre 2010:

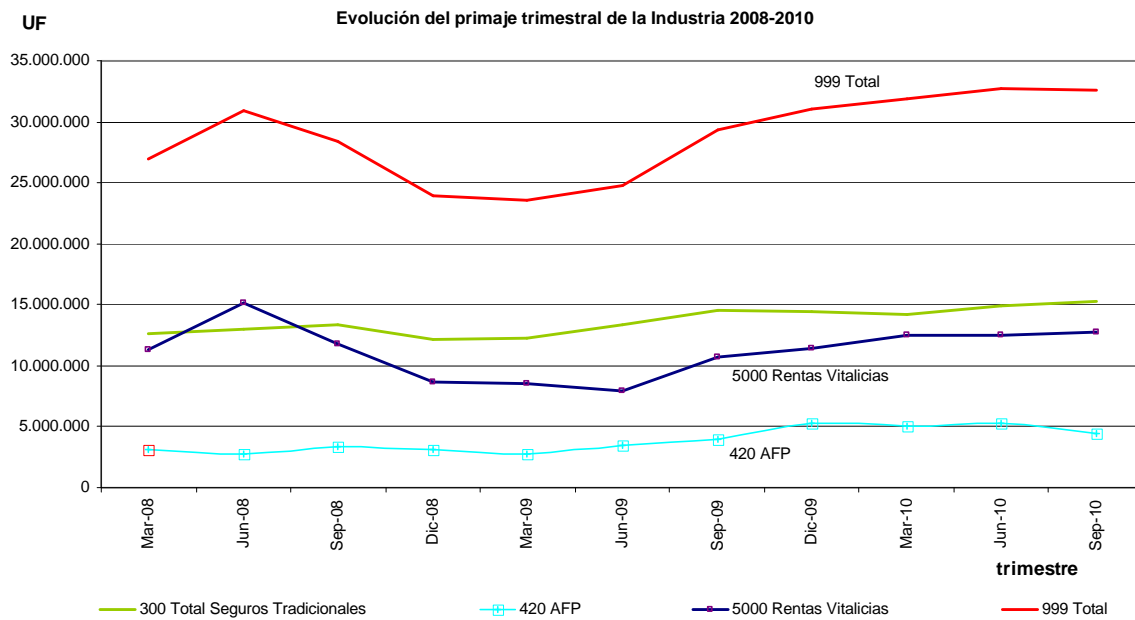
Sólido desempeño comercial y de inversiones

Con posterioridad a los adversos efectos financieros de la crisis “subprime”, con pérdidas financieras y contables de cierta relevancia, a partir de enero 2009 la industria de seguros de vida comenzó a mostrar indicios de recuperación, tanto en primas como en rentabilidad patrimonial. Durante 2010 la tendencia se ha ido consolidando, logrando, hasta septiembre, rentabilidades patrimoniales anualizadas superiores al 20%. Sin duda, las principales fuentes de generación de retornos son las inversiones, las que, con rendimientos medios del orden del 7%, han logrado cubrir satisfactoriamente los costos técnicos y de operación, alcanzando un spread neto sobre activos superior al 2%.

Primaje

	Primaje trimestral en UF				Variación trimestral año anterior			
	Dic-09	Mar-10	Jun-10	Sep-10	Dic-09	Mar-10	Jun-10	Sep-10
Individuales	6.073.336	5.989.062	6.379.773	6.055.228	23,4%	25,9%	22,9%	-1,3%
Otros Seguros con CUI	2.710.302	1.941.780	2.368.935	2.239.174	45,9%	5,5%	18,9%	-23,3%
Seguros con APV	1.400.467	1.392.839	1.534.395	1.796.515	11,6%	22,6%	36,9%	45,2%
Renta	308.376	982.243	560.459	426.604	42,2%	658,6%	19,8%	56,2%
Accidentes Personales	330.151	348.099	366.845	396.928	15,8%	17,1%	21,9%	27,8%
Protección Familiar	363.314	375.632	371.693	365.956	3,7%	-3,9%	3,6%	1,3%
Mixto o Dotal	336.901	350.633	360.742	347.697	-1,2%	-3,4%	4,6%	-6,7%
Salud	266.748	276.164	280.362	280.858	4,7%	9,0%	10,7%	4,7%
Colectivos Total	8.314.477	8.202.782	8.588.664	9.072.570	16,3%	10,5%	5,7%	7,8%
Desgravamen	4.517.218	4.303.208	4.639.983	4.950.836	24,0%	15,6%	5,7%	5,6%
Salud	1.520.380	1.782.808	1.745.573	1.789.564	6,3%	24,4%	20,5%	24,4%
Temporal de Vida	1.790.272	1.662.854	1.683.184	1.778.818	11,2%	-7,9%	-6,1%	-1,4%
Accidentes Personales	273.347	242.948	288.516	336.407	10,6%	0,4%	12,4%	13,9%
Total Seguros Tradicionales	14.417.556	14.229.161	14.859.881	15.322.148	19,1%	16,5%	11,3%	5,0%
AFP	5.241.639	5.111.511	5.328.336	4.503.125	65,6%	81,0%	52,1%	11,9%
Rentas Vitalicias	11.400.035	12.495.104	12.520.895	12.758.621	30,9%	47,2%	57,7%	18,5%
Total	31.059.504	31.835.823	32.709.113	32.583.895	29,5%	35,3%	31,9%	10,9%

La actividad comercial ha evolucionado favorablemente, logrando mantener tasas de crecimiento positivas en los diversos segmentos relevantes, algunos con mucha fuerza.



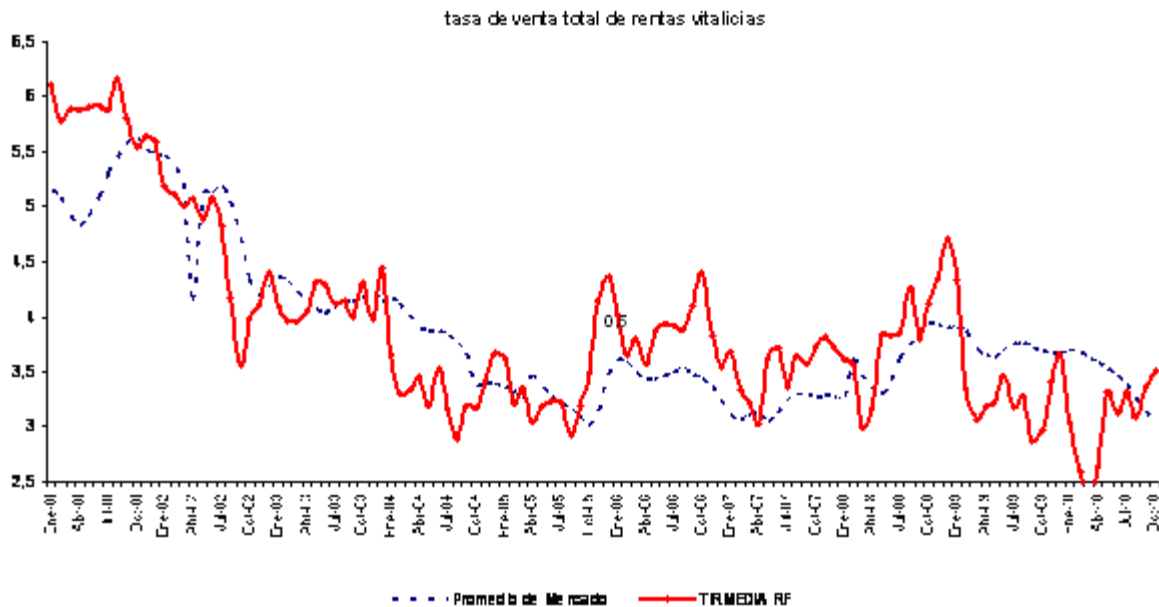
Entre junio de 2008 y marzo de 2009, la crisis se manifestó fuertemente en la actividad comercial; no obstante, a partir del segundo trimestre de 2009, la tendencia negativa tuvo un favorable cambio de tendencia. El primaje trimestral de la industria comenzó a crecer a tasas superiores al 30%, incidiendo en dichas mediciones los bajos volúmenes reportados en el año anterior. A fines de 2009, el record trimestral de primas, logrado en junio de 2008, había sido superado. Durante el primer trimestre de 2010 se observó también cierto rezago en la actividad de negocios, afectado parcialmente por el efecto terremoto, recuperándose durante el segundo trimestre del año. El primaje del tercer trimestre de 2010 reportó nuevamente cierta ralentización, logrando crecer sólo un 11%.

RENTAS VITALICIAS

Sin duda el negocio más relevante lo constituye la renta vitalicia previsional, segmento que representa cerca del 40% de los negocios de la industria. Durante el segundo trimestre de 2010 alcanzó incrementos cercanos al 60%, para caer en el tercer trimestre al 20%. Los volúmenes trimestrales están todavía lejanos de los UF 15 millones que se habían logrado en septiembre del año 2004, incentivadas por el primer cambio relevante de tablas actuariales regulatorias.

La recuperación en el valor cuota de los fondos de pensiones, tasas de renta fija marginalmente superiores y un escenario competitivo más abierto permitieron ofertar tasas de venta algo más sólidas, en particular después de los volátiles escenarios enfrentados durante 2008, que habían desincentivado las decisiones de pensión.

Durante la segunda parte de 2010, la recuperación de la economía, alzas en los niveles de precios internos y en la tasa de política monetaria provocaron que las tasas reales de los instrumentos de renta fija rebotaran al alza. Las tasas de venta promedio de la industria de rentas vitalicias manifestaron cierto rezago, comenzando a caer a partir de enero 2009, post crisis. Durante la crisis se apreciaron alzas conservadoras.



Durante 2010 las rentas de invalidez se han incrementado significativamente respecto al año anterior. La maduración de los siniestros en proceso del sistema de AFP's y plazos más cortos de liquidación bajo el nuevo marco regulatorio del seguro pudieran haber colaborado a incrementar el cierre de negocios.

Lejos están los bajos resultados que históricamente arrojó la industria de rentas vitalicias, especialmente en los años de formación de las carteras de reservas previsionales. Actualmente, la gran mayoría de las aseguradoras del país presentes en ese segmento administran elevados volúmenes de activos, lo que les permite tener una relación entre primas y activos del orden del 6%, alcanzando suficiente spread para abastecerse de capital en base a sus propias fuentes de generación de recursos. Ello, unido a elevados retornos de inversiones ha permitido obtener ingresos patrimoniales excedentarios del orden del 20% anual.

Algunas compañías todavía reportan pérdidas contables o menores niveles de rentabilidad relativa. Estas son fundamentalmente aquellas con activas participaciones recientes, que deben financiarse con el aporte patrimonial de sus accionistas. Otras, administran carteras de inversiones con bajas participaciones en renta variable, lo que permite un mayor apalancamiento, pero limita el retorno potencial por spread.

SEGUROS TRADICIONALES INDIVIDUALES

Los seguros individuales representan un 40% de los ingresos de los negocios tradicionales y un 20% del total. Su evolución ha sido coherente con el desempeño de los activos de renta variable. En 2010 lograron un repunte significativo, donde las carteras de seguros con ahorro previsional aportaron su cuota, incentivados por el término de la exención tributaria al límite de los depósitos convenidos, escenario que fue promocionado para anticipar ahorros. El desarrollo y fortalecimiento de canales está también colaborando al crecimiento, fortaleza que en 2011 debiera colaborar significativamente a la consolidación de la industria. El seguro con ahorro privado no previsional sostuvo un significativo incremento durante el segundo semestre de 2009, de la mano de la recuperación de las principales plazas bursátiles, para finalmente contraerse, con ocasión del terremoto de febrero y ante escenarios de mayor volatilidad en los retornos de activos, especialmente los internacionales. Las aseguradoras han efectuado correcciones a sus portafolios de inversiones de renta variable, tanto local como internacional, lo que les ha abierto oportunidades para desarrollar una base de clientes más profunda y comprometida con la gestión de sus portafolios. Los fondos e inversiones que respaldan dichos seguros aumentaron en un 15% en los primeros nueve meses de 2010.

SEGUROS COLECTIVOS

La cartera colectiva de desgravamen, representativa del 60% de los ingresos de seguros tradicionales, es el principal generador de este segmento. Su sólido crecimiento, manifestado entre julio de 2009 y septiembre de 2010, se sostuvo en un sector financiero cuyas colocaciones de créditos personales aumentaron en un 13%.

Nuevos actores, tales como Cajas de Compensación y Cooperativas, contribuyen a ampliar la base de operaciones crediticias y seguros vinculados. No obstante, eventuales restricciones regulatorias a las operaciones atadas a créditos podrían frenar la expansión del volumen de operaciones de seguros masivos, impactando, además, en los ingresos por comisiones que el sector bancario y retail percibe. La industria bancaria valida las operaciones “atadas” en la generación de importantes beneficios de costos de endeudamiento para el deudor.

Durante todo el año 2010 el seguro de salud de tipo colectivo ha estado aumentando a tasas de entre un 20% y un 25% trimestral, recibiendo un sólido impulso, otorgado por mejores escenarios económicos e incremento en el empleo. Además, durante el año 2010 la industria de la salud previsional ha estado expuesta a diversos cambios regulatorios, en particular respecto a la aplicación de tablas de factores, que determinan las tarifas a aplicar conforme al segmento etéreo de la población cubierta. La regulación se encuentra en etapa de diseño, a la espera de diversos estudios solicitados por las partes involucradas.

El segmento de los seguros de salud complementaria a Isapre otorgada por las compañías de seguros no está expuesta a presiones regulatorias sobre las tarifas, sino que respecto de las reservas, patrimonio, inversiones de respaldo exigidas y de la transparencia en el riesgo efectivamente cubierto, lo que no ha sido impedimento para la competitividad. Ello puede favorecer la penetración del seguro complementario bajo diversas formas colectivas de comercialización.

SIS

Las primas del seguro SIS representan del orden del 15% del primaje total de la industria. En julio de 2010 el seguro de Invalidez y Sobrevivencia (SIS) inició su segunda licitación, esta vez por 24 meses, reflejando una reducción importante del primaje anualizado, reconociendo la corrección efectuada a las tarifas medias de la segunda licitación, cuya rebaja desde 1,87% a 1,49% repercutirá en el primaje de 2011.

La primera etapa arrojó ingresos netos significativos, reflejando el conservadurismo aplicado a los escenarios probables de la primera licitación, además de estimaciones de costos operacionales y de siniestros de difícil proyección inicial. Durante el 2010 sus ingresos técnicos representaron alrededor del 25% del resultado de explotación de la industria.

No obstante, esta cifra se puede modificar marginalmente si se elimina el efecto de los ajustes a la siniestralidad de los contratos vigentes hasta junio de 2009, que continuarán corrigiendo los resultados técnicos de la industria por unos dos años más, aunque cada vez con menor relevancia.

La segunda licitación, para los años 2011/2012, se llevó a cabo sobre escenarios de mercado más estables, una economía en plena recuperación y positivos retornos de los fondos de pensiones. Aunque estos últimos mantienen cierta volatilidad, han recuperado buena parte de las pérdidas de 2008.

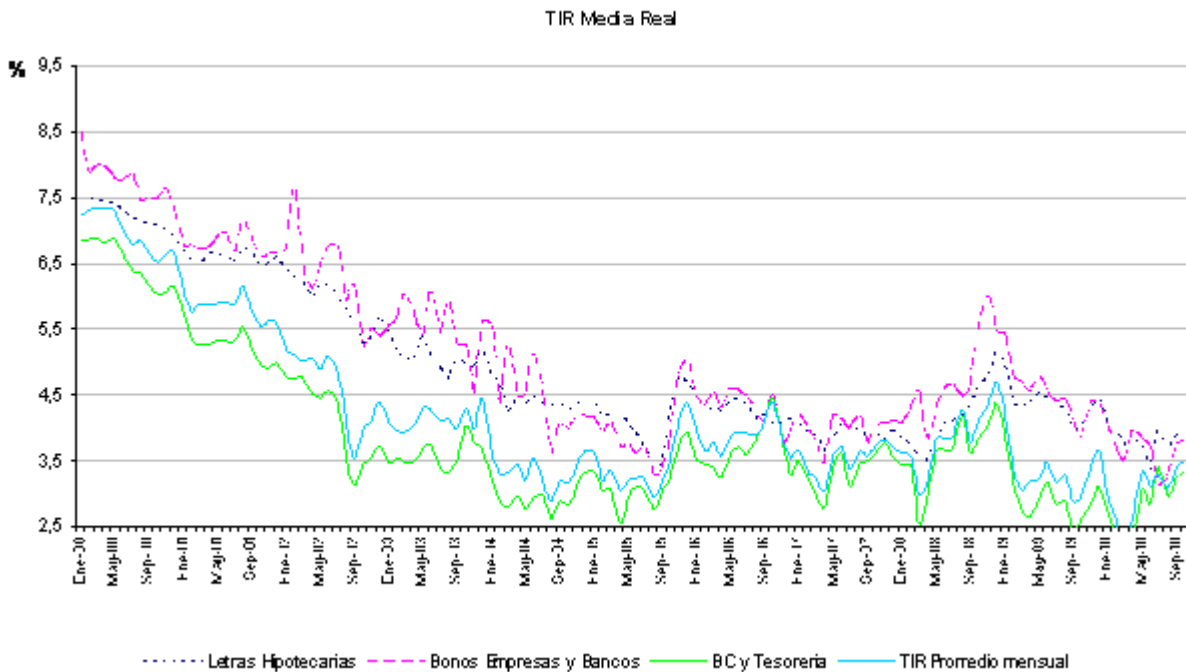
INVERSIONES

La emisión de renta fija ha transitado por un periodo de ralentización, apreciándose limitadas emisiones de instrumentos corporativos de largo plazo y mutuos hipotecarios. Durante 2010, el impuesto de timbres y estampillas incrementó nuevamente los costos de emisión. Además, durante la etapa post crisis los fondos de pensiones tomaron una posición compradora de renta fija, de forma de diversificar su riesgo global de mercado. Un porcentaje relevante de las corporaciones había logrado refinanciar pasivos y acumular recursos en años anteriores, lo que contribuyó a presionar las emisiones. Escenarios de crecimiento más favorables debieran copar la capacidad ociosa disponible y generar incentivos para nuevas emisiones locales.

La banca ocupó un rol importante en la intermediación, financiando sus colocaciones con emisiones de deuda de largo plazo locales, que fueron colocadas en las aseguradoras. La industria de seguros de vida debió buscar nuevas opciones de inversión, optando por acciones locales e internacionales, renta fija extranjera y, la ya señalada, deuda de largo plazo bancaria. En el segmento inmobiliario se ha continuado colocando nuevos contratos de leasing y cerrando nuevas obras en edificios para renta. Algunas operaciones inmobiliarias consisten en invertir en plusvalía más que en contratos generadores de flujos de caja ciertos, transformándose más en una renta variable que en renta fija inmobiliaria.

Escenarios de riesgo más acotados para el sector bancario internacional y una percepción favorable para algunas zonas geográficas emergentes abrieron la puerta a inversiones en ultramar.

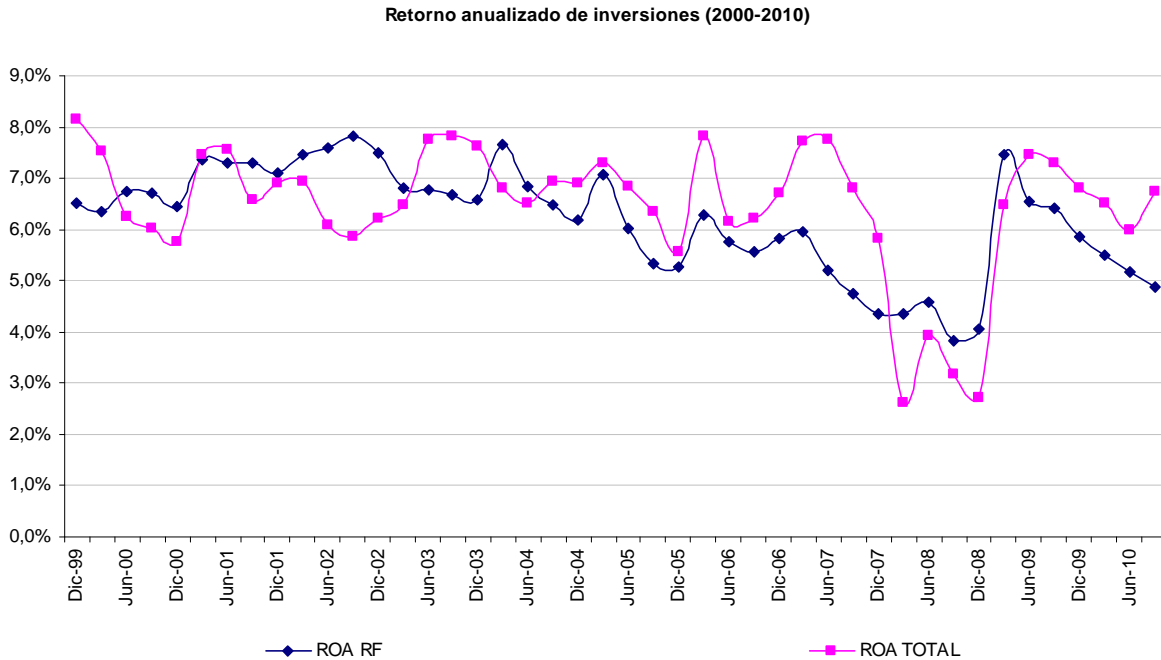
Como se aprecia en el gráfico adjunto, la reducción de las tasas de renta fija puede generar una fuerte presión sobre el spread de la industria, agregando un importante desafío para la gestión de inversiones.



A septiembre 2010 la tasa de interés técnico de los pasivos totales de la industria, calculada por Feller Rate sobre la base de los escenarios actuariales más ácidos disponibles, se elevaba al 4,5% anual, en tanto que la tasa de retorno media de la cartera de renta fija llegaba al 5%. A septiembre de 2010, los ingresos en la venta de papeles representaban cerca del 20% de los ingresos de renta fija, por lo que se estima que la tasa de devengo es más cercana a la tasa de costo determinada con las tablas actuariales históricas (4%).

A través del tiempo, el spread se ha ido reduciendo, lo que obligará a buscar estructuras de inversiones de mayor rentabilidad, que permitan generar retornos sobre patrimonio en línea con los riesgos asumidos.

El cuadro siguiente permite apreciar la evolución del retorno medio de las inversiones totales y de la renta fija. Se percibe una clara reducción en las tasas de renta fija tocando fondo en diciembre de 2008, con niveles del orden del 4% anual. Durante 2009 el retorno aumenta, impulsado por la toma de utilidades, que induce a recomponer las carteras de renta fija ante opciones de arbitrajes de riesgo.



Diversas propuestas regulatorias al régimen de inversiones están destinadas a buscar mayor amplitud en las posibilidades de inversión y mejoras en el retorno esperado. Recientemente, el regulador anunció importantes modificaciones en el marco de la reforma denominada MKB. Una amplia liberación al régimen de inversiones, sumado a nuevas exigencias de capital por solvencia y mayores responsabilidades en la gestión financiera y de inversiones por parte del Directorio de las compañías, son algunos de los fundamentos del régimen regulatorio a aplicar en el futuro, y que tienen por finalidad darle la oportunidad a la industria para mejorar las pensiones, bajo una estructura de solvencia acorde con los riesgos asumidos.

La volatilidad que continúa manifestando la tasa real de renta fija induce a incertidumbre respecto de las decisiones de inversión y de carácter comercial, en particular respecto del negocio de rentas vitalicias. Por ello, las proyecciones para el año 2011 se mantienen en desarrollo.

INDICADORES RELEVANTES Seguros de Vida

ESTADOS FINANCIEROS DE LA INDUSTRIA

(\$mm. de Sep. de 2010)	2006	2007	2008	2009	Sep.2009	Sep.2010
Balance						
INVERSIONES	15.539.429	16.279.753	17.390.157	18.267.352	17.741.440	18.830.871
DEUDORES POR PRIMAS :	120.750	130.241	154.862	152.683	144.850	140.992
DEUDORES POR REASEGURO	14.036	25.153	25.104	27.651	27.300	28.590
OTROS ACTIVOS	508.214	563.796	414.748	523.531	468.937	538.264
ACTIVOS	16.182.429	16.998.943	17.984.870	18.971.218	18.382.527	19.538.718
RESERVAS SEGUROS PREVISIONALES (D.L 3500)	12.368.144	12.917.384	14.004.049	14.368.804	14.011.044	14.614.045
RESERVAS SEGUROS NO PREVISIONALES	1.219.404	1.379.673	1.490.983	1.719.755	1.650.676	1.882.767
RESERVAS ADICIONALES	40.764	38.818	36.835	43.712	37.149	43.699
PRIMAS POR PAGAR	30.617	35.908	40.706	62.505	61.088	50.682
OBLIGACIONES CON INSTITUCIONES DEL SISTEMA FI	139.835	143.019	124.165	148.636	105.570	154.037
OTROS PASIVOS	432.594	457.585	446.785	468.455	408.867	478.532
PATRIMONIO	1.951.071	2.026.556	1.841.347	2.159.352	2.108.132	2.314.957
PASIVOS	16.182.429	16.998.943	17.984.870	18.971.218	18.382.527	19.538.718
Estado de Resultados						
Prima Directa	1.987.671	2.231.698	2.417.398	2.359.852	1.664.441	2.072.728
Prima Retenida Neta	1.934.297	2.168.324	2.356.885	2.268.383	1.602.747	1.986.197
Ajuste de Reservas Técnicas	-150.361	-141.851	-63.584	-236.365	-181.043	-158.395
Costo de Rentas	-1.414.217	-1.534.152	-1.664.267	-1.491.482	-1.066.655	-1.313.805
Costo de Siniestros	-545.774	-574.610	-661.069	-716.925	-516.086	-526.829
Resultado de Intermediación	-140.372	-150.900	-158.819	-146.576	-106.398	-123.373
Otros (Gastos Medicos, Exceso de Pérdidas)	-2.205	-2.072	-1.916	-2.866	-1.676	-2.914
MARGEN DE CONTRIBUCION	-318.633	-235.262	-192.769	-325.831	-269.111	-139.120
Costo de Administración	-386.850	-417.186	-438.004	-461.145	-328.679	-357.072
RESULTADO DE OPERACIÓN	-705.482	-652.448	-630.773	-786.976	-597.790	-496.192
RESULTADO DE INVERSIONES	1.043.102	949.971	471.501	1.244.998	970.927	951.206
RESULTADO TECNICO DE SEGUROS	337.620	297.524	-159.273	458.022	373.137	455.014
OTROS INGRESOS Y EGRESOS	-6.429	-1.201	-4.107	-421	-5.168	-591
DIFERENCIA DE CAMBIO	-36.606	-152.784	-177.432	21.496	51.083	-65.163
CORRECCION MONETARIA	29.927	102.933	187.282	-54.649	-64.040	38.757
RESULTADO DE EXPLOTACION	324.512	246.472	-153.531	424.448	355.012	428.018
RESULTADO FUERA DE EXPLOTACION	-4.651	-6.226	-13.031	4.100	6.297	-9.443
RESULTADO ANTES DE IMPUESTO	319.861	240.246	-166.561	428.548	361.309	418.575
IMPUESTOS DEL PERIODO	-23.498	-21.131	24.052	-41.106	-34.221	-43.544
RESULTADO DEL EJERCICIO	296.363	219.115	-142.510	387.442	327.088	375.031

INDICADORES RELEVANTES Seguros de Vida

INDICADORES FINANCIEROS DE LA INDUSTRIA

	2005	2006	2007	2008	2009	2009 Sep	2010 Sep
Solvencia y rentabilidad							
Endeudamiento total	7,82	7,29	7,39	8,77	7,79	7,72	7,44
Rentabilidad Inversiones (A)	5,9%	7,0%	6,2%	2,9%	6,9%	7,3%	6,8%
Utilidad / Activos (A)	1,1%	1,9%	1,4%	-0,8%	2,1%	2,4%	2,6%
Utilidad / Prima Directa	8,2%	14,9%	9,8%	-5,9%	16,4%	19,7%	18,1%
Utilidad / Patrimonio (A)	9,2%	16,2%	11,4%	-7,6%	19,2%	22,0%	22,4%
Operación							
Result. técnico / Prima Directa	9,5%	17,0%	13,3%	-6,6%	19,4%	22,4%	22,0%
Result. Explotación / Prima Directa	8,2%	14,9%	9,8%	-5,9%	16,4%	26,2%	24,1%
Result. técnico / Result. final	116,7%	113,9%	135,8%	111,8%	118,2%	114,1%	121,3%
Costos Adm. / Inversión Promedio (A)	2,5%	2,6%	2,7%	2,7%	2,6%	2,5%	2,6%
Costos Adm. / Prima Directa	18,1%	19,5%	18,7%	18,1%	19,5%	19,7%	17,2%
Costos Intermediación / Prima Directa	7,2%	7,1%	6,8%	6,6%	6,2%	8,5%	7,9%
Gasto Neto	26,0%	27,3%	26,2%	25,3%	26,8%	27,1%	24,2%
Estructura de activos							
Inversiones Financieras / Activo total	84,5%	84,3%	82,6%	82,5%	80,8%	81,4%	80,4%
Inversiones Inmobiliarias y Similares / Activo total	7,7%	8,4%	9,4%	10,4%	10,9%	10,7%	11,0%
Deudores por primas / Activo total	0,7%	0,7%	0,8%	0,9%	0,8%	0,8%	0,7%
Deudores por reaseguros / Activo total	0,1%	0,1%	0,1%	0,1%	0,1%	0,1%	0,1%

(A): Anualizado

INDICADORES RELEVANTES

Seguros de Vida

PRIMA DIRECTA

<i>(millones \$ a sep. 2010)</i>	Individuales	Colectivos	Seguros Tradicionales	AFP	Rentas Vitalicias	Total
MERCADO	393.169	551.938	947.734	318.883	806.110	2.072.728
ACE VIDA	597	11.455	12.052	0	0	12.052
BANCHILE	6.073	57.653	63.726	4.150	0	67.875
BBVA SEGUROS DE VIDA	310	13.850	14.160	37.876	1.945	53.980
BCI SEGUROS VIDA	6.479	33.168	39.648	0	0	39.648
BICE VIDA	10.899	29.837	40.737	-2.490	52.058	90.305
CAMARA SEGUROS VIDA	0	0	0	93.478	0	93.478
CARDIF	1.148	55.830	56.978	0	0	56.978
CHILENA CONS.	41.094	16.094	57.187	66.539	57.569	181.295
CN LIFE	219	277	496	0	17	513
CONSORCIO VIDA	49.921	6.973	56.894	0	106.147	163.041
CORPSEGUROS	0	0	0	0	20.492	20.492
CORPSEGUROS VIDA	0	0	0	0	0	0
CORPVIDA	18.576	12.580	31.155	118	118.510	149.783
CRUZ DEL SUR	21.537	16.052	37.590	4.281	55.461	97.332
EUROAMERICA	43.170	21.267	64.437	4.037	20.852	89.326
HUELEN	0	413	413	0	0	413
ING	39.513	44.288	83.801	467	0	84.268
INTERAMERICANA VIDA Y AHC	32.789	19.333	52.122	66.211	10.803	129.137
ITAU CHILE SEG VIDA	8	7.212	7.220	0	0	7.220
MAPFRE SEGUROS DE VIDA	514	1.227	1.742	0	0	1.742
METLIFE SEG VIDA	21.899	65.144	87.043	0	146.513	233.555
MUTUAL CARABINEROS	1.764	10.236	12.000	0	0	12.000
MUTUAL DE SEGUROS	13.454	713	16.794	0	0	16.794
MUTUAL EJ Y AV	4.643	6.858	11.500	0	0	11.500
OHIO NATIONAL	1.529	18.671	20.199	31.143	19.396	70.738
PENTA VIDA	10.822	694	11.517	0	47.929	59.445
PRINCIPAL	7.841	0	7.841	0	95.354	103.195
RENTA NACIONAL	24	129	153	3	52.940	53.097
RIGEL SEGUROS VIDA	0	0	0	8.800	0	8.800
SANTANDER VIDA	27.364	83.879	111.243	0	0	111.243
SECURITY PREVISION VIDA	26.021	18.098	44.119	4.269	125	48.513
SEGUROS CLC S.A.	4.962	6	4.969	0	0	4.969

INDICADORES RELEVANTES Seguros de Vida

VARIACIÓN EN PRIMA DIRECTA

A sep 2010	Individuales	Colectivos	Seguros Tradicionales	AFP	Rentas Vitalicias	Total
MERCADO	14,1%	7,5%	10,2%	43,8%	38,4%	24,5%
ACE VIDA	-22,2%	5,9%	4,0%			4,0%
BANCHILE	32,0%	5,7%	7,8%			14,8%
BBVA SEGUROS DE VIDA	114,1%	16,3%	17,5%	-29,3%	16,0%	-19,8%
BCI SEGUROS VIDA	14,7%	19,6%	18,8%			18,8%
BICE VIDA	11,8%	0,1%	3,0%	-109,0%	43,8%	-12,6%
CAMARA SEGUROS VIDA				256,4%		256,4%
CARDIF	-19,3%	1,5%	1,0%			1,0%
CHILENA CONS.	-0,8%	-9,2%	-3,3%	151,0%	47,0%	45,2%
CN LIFE	-5,5%	-68,8%	-55,8%		-75,8%	-56,9%
CONSORCIO VIDA	29,4%	11,3%	26,9%		25,3%	25,8%
CORPSEGUROS						
CORPSEGUROS VIDA					-100,0%	-100,0%
CORPVIDA	28,0%	16,5%	23,1%	13,4%	74,0%	60,2%
CRUZ DEL SUR	133,9%	-26,5%	21,1%		140,9%	80,0%
EUROAMERICA	31,7%	8,1%	22,8%	-14,0%	39,4%	23,9%
HUELEN	-100,0%	-11,3%	-11,3%			-11,3%
ING	12,8%	19,9%	16,5%	-98,6%	-100,0%	-38,5%
INTERAMERICANA VIDA Y AHORRO	10,9%	-1,3%	6,0%	173,6%	461,6%	71,5%
ITAU CHILE SEG VIDA		14,5%	14,7%			14,7%
MAPFRE SEGUROS DE VIDA	-18,4%	69,4%	28,6%		-100,0%	28,6%
METLIFE SEG VIDA	3,7%	4,3%	4,1%		53,2%	30,3%
MUTUAL CARABINEROS	9,1%	11,1%	10,8%			10,8%
MUTUAL DE SEGUROS	5,8%	55,5%	7,9%			7,9%
MUTUAL EJ Y AV	5,3%	6,8%	6,2%			6,2%
OHIO NATIONAL	12,0%	25,7%	24,6%	220,1%	22,9%	69,5%
PENTA VIDA	-6,0%	-22,6%	-7,2%	-100,0%	421,5%	58,8%
PRINCIPAL	20,4%		20,4%		-10,2%	-8,4%
RENTA NACIONAL	-9,4%	-2,6%	-3,7%	-29,1%	66,2%	65,8%
RIGEL SEGUROS VIDA						
SANTANDER VIDA	-20,0%	21,0%	7,5%			7,5%
SECURITY PREVISION VIDA	16,6%	-2,6%	7,8%		31,1%	18,3%
SEGUROS CLC S.A.	13,3%	-82,9%	12,5%			12,5%

INDICADORES RELEVANTES Seguros de Vida

PARTICIPACIÓN DE MERCADO

(a Sept 2010)	Individuales	Colectivos Total	Total Seguros Tradicional	AFP	Rentas Vitalicias	Total
ACE VIDA	0,2%	2,1%	1,3%			0,6%
BANCHILE	1,5%	10,4%	6,7%	1,3%		3,3%
BBVA SEGUROS DE VIDA	0,1%	2,5%	1,5%	11,9%	0,2%	2,6%
BCI SEGUROS VIDA	1,6%	6,0%	4,2%			1,9%
BICE VIDA	2,8%	5,4%	4,3%	-0,8%	6,5%	4,4%
CAMARA SEGUROS VIDA				29,3%		4,5%
CARDIF	0,3%	10,1%	6,0%			2,7%
CHILENA CONS.	10,5%	2,9%	6,0%	20,9%	7,1%	8,7%
CN LIFE	0,1%	0,1%	0,1%		0,0%	0,0%
CONSORCIO VIDA	12,7%	1,3%	6,0%		13,2%	7,9%
CORPSEGUROS					2,5%	1,0%
CORPVIDA	4,7%	2,3%	3,3%	0,0%	14,7%	7,2%
CRUZ DEL SUR	5,5%	2,9%	4,0%	1,3%	6,9%	4,7%
EUROAMERICA	11,0%	3,9%	6,8%	1,3%	2,6%	4,3%
HUELEN		0,1%	0,0%			0,0%
ING	10,0%	8,0%	8,8%	0,1%		4,1%
INTERAMERICANA VIDA Y AHORF	8,3%	3,5%	5,5%	20,8%	1,3%	6,2%
ITAU CHILE SEG VIDA	0,0%	1,3%	0,8%			0,3%
MAPFRE SEGUROS DE VIDA	0,1%	0,2%	0,2%			0,1%
METLIFE SEG VIDA	5,6%	11,8%	9,2%		18,2%	11,3%
MUTUAL CARABINEROS	0,4%	1,9%	1,3%			0,6%
MUTUAL DE SEGUROS	3,4%	0,1%	1,8%			0,8%
MUTUAL EJ Y AV	1,2%	1,2%	1,2%			0,6%
OHIO NATIONAL	0,4%	3,4%	2,1%	9,8%	2,4%	3,4%
PENTA VIDA	2,8%	0,1%	1,2%		5,9%	2,9%
PRINCIPAL	2,0%		0,8%		11,8%	5,0%
RENTA NACIONAL	0,0%	0,0%	0,0%	0,0%	6,6%	2,6%
RIGEL SEGUROS VIDA				2,8%		0,4%
SANTANDER VIDA	7,0%	15,2%	11,7%			5,4%
SECURITY PREVISION VIDA	6,6%	3,3%	4,7%	1,3%	0,0%	2,3%
SEGUROS CLC S.A.	1,3%	0,0%	0,5%			0,2%

INDICADORES RELEVANTES Seguros de Vida

INDICADORES TÉCNICOS INDUSTRIA

<i>(miles de \$ sep 10)</i>	2007	2008	2009	Sep-09	Sep-10
Margen de Contribución					
Individuales	61.720.768	154.379.941	8.036.473	-5.629.715	15.765.415
Colectivos Total	252.630.025	283.005.762	286.205.008	205.944.350	217.469.009
Total Seguros Tradicionales	315.801.932	438.569.454	295.026.705	200.859.919	233.879.519
AFP	-10.272.141	-4.512.132	21.781.633	6.234.435	101.559.473
Rentas Vitalicias	-523.650.695	-612.802.972	-623.311.186	-463.314.076	-464.408.293
Total	-235.261.508	-192.768.989	-325.830.933	-269.111.314	-139.118.979
Prima Directa					
Individuales	419.704.922	447.880.757	480.704.897	344.479.232	393.169.318
Colectivos Total	604.001.591	667.053.928	700.384.300	513.349.744	551.937.857
Total Seguros Tradicionales	1.027.042.359	1.118.004.342	1.184.143.939	860.207.624	947.734.379
AFP	206.061.668	271.318.119	338.357.007	221.763.042	318.882.883
Rentas Vitalicias	998.593.511	1.028.075.295	837.345.199	582.470.222	806.110.038
Total	2.231.697.538	2.417.397.772	2.359.852.177	1.664.440.998	2.072.728.289
Número de siniestros					
Individuales	45.758	154.234	53.972	40.951	39.355
Colectivos Total	4.497.509	5.281.182	6.703.112	5.224.802	5.750.115
Total Seguros Tradicionales	4.542.484	5.434.899	6.757.310	5.265.963	5.789.767
AFP	9.909	11.791	18.730	12.769	46.571
Rentas Vitalicias	8	19	11	11	
Total	4.553.738	5.447.741	6.776.370	5.278.963	5.836.515
Número de personas aseguradas					
Individuales	2.825.338	3.204.996	3.197.258	3.398.581	3.091.011
Colectivos Total	29.503.947	33.651.123	30.972.085	30.985.846	28.649.497
Total Seguros Tradicionales	32.474.411	35.009.517	34.310.682	34.520.450	31.867.903
AFP	2.210.750	2.560.579	10.913.009	7.678.994	19.995.833
Rentas Vitalicias	416.706	439.303	495.587	501.478	473.632
Total	35.135.485	38.050.426	45.760.132	42.747.307	52.387.471
Siniestralidad					
Individuales	-50,3%	-39,2%	-63,8%	-68,1%	-55,3%
Colectivos Total	-38,8%	-38,4%	-41,8%	-42,0%	-41,9%
Total Seguros Tradicionales	-43,2%	-38,8%	-48,6%	-49,6%	-46,5%
AFP	-104,7%	-101,5%	-92,8%	-97,0%	-64,4%
Rentas Vitalicias					
Total	-28,4%	-28,8%	-35,3%	-36,3%	-28,8%
Margen técnico					
Individuales	20,1%	37,8%	3,0%	-3,2%	6,5%
Colectivos Total	48,5%	48,7%	46,4%	46,0%	44,7%
Total Seguros Tradicionales	38,0%	44,1%	33,3%	32,0%	31,9%
AFP	-5,0%	-1,7%	7,1%	3,0%	35,3%
Rentas Vitalicias	-53,0%	-59,6%	-74,4%	-79,5%	-57,6%
Total	-11,6%	-8,4%	-16,0%	-18,9%	-7,6%
Costo de Intermediación / Prima Directa					
Individuales	-14,5%	-13,6%	-12,8%	-12,6%	-11,7%
Colectivos Total	-10,8%	-11,2%	-10,1%	-10,3%	-11,6%
Total Seguros Tradicionales	-12,3%	-12,1%	-11,2%	-11,2%	-11,6%
AFP	-0,1%		0,0%	0,0%	0,0%
Rentas Vitalicias	-2,5%	-2,3%	-1,7%	-1,7%	-1,7%
Total	-6,8%	-6,6%	-6,2%	-6,4%	-6,0%
Variación Prima Directa					
Individuales	19,0%	14,3%	5,8%	2,9%	14,1%
Colectivos Total	18,4%	18,3%	3,5%	2,2%	7,5%
Total Seguros Tradicionales	18,7%	16,6%	4,5%	2,5%	10,2%
AFP	4,8%	41,0%	23,0%	11,5%	43,8%
Rentas Vitalicias	27,8%	10,3%	-19,7%	-29,3%	38,4%
Total	21,1%	16,0%	-3,7%	-10,6%	24,5%

INDICADORES RELEVANTES

Seguros de Vida

UTILIDAD Y VENTAS

<i>(miles de \$ a sep. 10)</i>	Utilidad (Pérdida) del Ejercicio			Prima Directa		
	a sept 2009	a sept 2010	Var	a sept 2009	a sept 2010	Var
MERCADO	327.088.113	375.030.958	14,7%	1.664.440.998	2.072.728.289	24,5%
ACE VIDA	319.912	239.957	-25,0%	11.584.126	12.052.024	4,0%
BANCHILE	3.834.983	5.117.327	33,4%	59.129.304	67.875.445	14,8%
BBVA SEGUROS DE VIDA	3.255.992	5.449.392	67,4%	67.313.863	53.979.919	-19,8%
BCI SEGUROS VIDA	4.681.247	4.933.449	5,4%	33.376.111	39.647.684	18,8%
BICE VIDA	44.106.058	30.257.916	-31,4%	103.275.780	90.304.991	-12,6%
CAJA REAS.	320.825	400.801	24,9%			
CAMARA SEGUROS VIDA	4.621.406	25.640.136	454,8%	26.231.293	93.477.900	256,4%
CARDIF	756.790	3.896.487	414,9%	56.413.362	56.978.385	1,0%
CHILENA CONS.	7.836.017	21.413.932	173,3%	124.825.998	181.295.297	45,2%
CN LIFE	18.065.174	11.563.585	-36,0%	1.191.000	512.771	-56,9%
CONSORCIO VIDA	76.194.881	63.110.012	-17,2%	129.581.775	163.041.103	25,8%
CORPSEGUROS	2.377.187	27.319.739	1049,2%	22.189.868	20.491.748	-7,7%
CORPVIDA	16.892.705	37.881.736	124,2%	93.523.946	149.783.177	60,2%
CRUZ DEL SUR	-866.550	-2.934.420	238,6%	54.068.706	97.331.727	80,0%
EUROAMERICA	16.195.617	11.870.136	-26,7%	72.100.987	89.325.744	23,9%
HUELEN	386.673	-9.264	-102,4%	465.365	412.559	-11,3%
ING	15.102.462	3.764.878	-75,1%	136.966.993	84.268.319	-38,5%
INTERAMERICANA VIDA Y AHORRO	6.242.928	23.375.252	274,4%	75.298.197	129.137.324	71,5%
ITAU CHILE SEG VIDA	3.083.831	3.966.284	28,6%	6.296.114	7.219.651	14,7%
MAPFRE SEGUROS DE VIDA	-93.027	-54.198	-41,7%	1.354.355	1.741.583	28,6%
METLIFE SEG VIDA	13.127.302	3.752.743	-71,4%	179.258.705	233.555.328	30,3%
MUTUAL CARABINEROS	2.877.126	3.300.692	14,7%	10.832.591	12.000.490	10,8%
MUTUAL DE SEGUROS	9.051.188	10.121.267	11,8%	15.559.496	16.794.159	7,9%
MUTUAL EJ Y AV	8.681.528	6.821.136	-21,4%	10.827.520	11.500.095	6,2%
OHIO NATIONAL	1.866.405	10.568.171	466,2%	41.726.951	70.738.494	69,5%
PENTA VIDA	24.626.970	21.192.765	-13,9%	37.425.827	59.445.481	58,8%
PRINCIPAL	6.531.219	6.160.230	-5,7%	112.683.263	103.195.165	-8,4%
RENTA NACIONAL	3.377.754	598.934	-82,3%	32.019.698	53.096.534	65,8%
RIGEL SEGUROS VIDA		663.847			8.800.475	
SANTANDER VIDA	23.483.891	23.047.327	-1,9%	103.498.682	111.242.953	7,5%
SECURITY PREVISION VIDA	9.482.333	10.894.917	14,9%	41.003.293	48.513.184	18,3%
SEGUROS CLC S.A.	667.289	705.792	5,8%	4.417.828	4.968.580	12,5%

INDICADORES RELEVANTES Seguros de Vida

INDICADORES TÉCNICOS POR COMPAÑÍA Y PRODUCTO

<i>(millones \$ sep. 2010)</i>	MERCADO	ACE VIDA	BANCHILE	BBVA	BCI	BICE VIDA	CAMARA	CARDIF	CHILENA CONS.	CN LIFE	CONSORCIO
Margen de Contribución											
Individuales	15.765	281	4.025	108	1.988	-3.162	0	743	4.551	47	-7.880
Colectivos Total	217.469	5.674	31.990	6.878	12.060	9.460	0	40.536	4.401	259	1.418
Total Seguros Tradicionales	233.880	5.955	36.015	6.986	14.048	6.298	7	41.279	8.952	307	-6.462
AFP	101.559	0	113	9.900	0	-2.411	31.810	0	23.707	0	-6
Rentas Vitalicias	-464.408	0	0	-1.317	-1.204	-41.660	0	0	-25.187	-10.497	-66.777
Total	-139.119	5.955	36.128	15.569	12.844	-37.717	31.817	41.279	6.862	-10.190	-77.070
Prima Directa	0	0	0	0	0	0	0	0	0	0	0
Individuales	393.169	597	6.073	310	6.479	10.899	0	1.148	41.094	219	49.921
Colectivos Total	551.938	11.455	57.653	13.850	33.168	29.837	0	55.830	16.094	277	6.973
Total Seguros Tradicionales	947.734	12.052	63.726	14.160	39.648	40.737	0	56.978	57.187	496	56.894
AFP	318.883	0	4.150	37.876	0	-2.490	93.478	0	66.539	0	0
Rentas Vitalicias	806.110	0	0	1.945	0	52.058	0	0	57.569	17	106.147
Total	2.072.728	12.052	67.875	53.980	39.648	90.305	93.478	56.978	181.295	513	163.041
Número de personas aseguradas	0	0	0	0	0	0	0	0	0	0	0
Individuales	3.091	15	260	6	56	52	0	64	711	1	86
Colectivos Total	28.649	1.307	3.085	389	788	2.031	0	3.807	422	19	132
Total Seguros Tradicionales	31.868	1.322	3.345	394	844	2.083	0	3.871	1.134	20	218
AFP	19.996	0	328	4.440	0	0	4.595	0	0	0	0
Rentas Vitalicias	474	0	0	1	2	48	0	0	24	9	53
Total	52.387	1.322	3.674	4.836	846	2.131	4.595	3.871	1.157	28	271
Siniestralidad											
Individuales	-55,3%	-31,2%	-12,8%	-3,5%	-49,0%	-56,5%		-7,7%	-60,7%	-7,6%	-70,7%
Colectivos Total	-41,9%	-29,8%	-20,1%	-20,8%	-28,5%	-58,7%		-14,6%	-66,4%	-19,4%	-68,8%
Total Seguros Tradicionales	-46,5%	-29,9%	-19,5%	-20,6%	-31,8%	-58,3%	97,7%	-14,5%	-62,6%	-17,4%	-70,2%
AFP	-64,4%		-94,9%	-65,2%		-3,9%	-66,2%		-50,8%		
Rentas Vitalicias											
Total	-28,8%	-29,9%	-22,6%	-49,9%	-31,8%	-23,7%	-66,2%	-14,5%	-35,4%	-15,5%	-16,2%

INDICADORES RELEVANTES

Seguros de Vida

<i>(millones \$ sep. 2010)</i>	MERCADO	ACE VIDA	BANCHILE	BBVA	BCI	BICE VIDA	CAMARA	CARDIF	CHILENA CONS.	CN LIFE	CONSORCIO
Margen técnico											
Individuales	6,5%	56,1%	78,0%	68,3%	38,9%	-52,7%		64,1%	14,3%	71,8%	-31,8%
Colectivos Total	44,7%	92,3%	62,3%	59,6%	45,1%	33,5%		68,7%	27,5%	80,6%	19,9%
Total Seguros Tradicionales	31,9%	89,6%	63,7%	59,8%	44,1%	18,4%	197,7%	68,6%	18,7%	79,1%	-20,3%
AFP	35,3%		4,6%	34,5%		96,9%	33,2%		49,2%		
Rentas Vitalicias	-57,6%			-67,7%		-80,0%			-43,8%	-22938,2%	-62,9%
Total	-7,6%	89,6%	61,3%	36,8%	40,3%	-45,0%	33,2%	68,6%	4,5%	-2351,0%	-55,8%
Costo de Intermediación / Prima Directa											
Individuales	-11,7%	-10,7%	-7,8%	-14,3%	-8,9%	-28,3%		-26,5%	-19,4%		-16,6%
Colectivos Total	-11,6%	11,9%	-15,5%	-14,6%	-21,3%	-6,9%		-17,3%	-6,0%		-10,8%
Total Seguros Tradicionales	-11,6%	10,8%	-14,8%	-14,6%	-19,3%	-12,6%		-17,5%	-15,6%		-15,9%
AFP	0,0%		0,5%								
Rentas Vitalicias	-1,7%					-1,3%			-2,0%		-2,0%
Total	-6,0%	10,8%	-13,8%	-3,8%	-19,3%	-6,4%		-17,5%	-5,5%		-6,9%
Participación de Mercado											
Individuales		0,2%	1,5%	0,1%	1,6%	2,8%		0,3%	10,5%	0,1%	12,7%
Colectivos Total		2,1%	10,4%	2,5%	6,0%	5,4%		10,1%	2,9%	0,1%	1,3%
Total Seguros Tradicionales		1,3%	6,7%	1,5%	4,2%	4,3%		6,0%	6,0%	0,1%	6,0%
AFP			1,3%	11,9%		-0,8%	29,3%		20,9%		
Rentas Vitalicias				0,2%		6,5%			7,1%	0,0%	13,2%
Total		0,6%	3,3%	2,6%	1,9%	4,4%	4,5%	2,7%	8,7%	0,0%	7,9%
Variación Prima Directa											
Individuales	14,1%	-22,2%	32,0%	114,1%	14,7%	11,8%		-19,3%	-0,8%	-5,5%	29,4%
Colectivos Total	7,5%	5,9%	5,7%	16,3%	19,6%	0,1%		1,5%	-9,2%	-68,8%	11,3%
Total Seguros Tradicionales	10,2%	4,0%	7,8%	17,5%	18,8%	3,0%		1,0%	-3,3%	-55,8%	26,9%
AFP	43,8%			-29,3%		-109,0%	256,4%		151,0%		
Rentas Vitalicias	38,4%			16,0%		43,8%			47,0%	-75,8%	25,3%
Total	24,5%	4,0%	14,8%	-19,8%	18,8%	-12,6%	256,4%	1,0%	45,2%	-56,9%	25,8%

INDICADORES RELEVANTES Seguros de Vida

INDICADORES TÉCNICOS POR COMPAÑÍA Y PRODUCTO

<i>(millones \$ sep. 2010)</i>	MERCADO	CORPSEGUROS	CORPVIDA	CRUZ DEL SUR	EUROAM.	HUELEN	ING	INTERVIDA	ITAU	MAPFRE	METLIFE
Margen de Contribución											
Individuales	15.765	-122	-2.425	-3.417	-7.329	-25	4.752	6.503	2	211	3.028
Colectivos Total	217.469	0	2.372	6.451	2.044	307	2.489	7.464	5.169	235	12.896
Total Seguros Tradicionales	233.880	-122	-53	3.034	-5.285	282	7.242	13.967	5.172	446	15.924
AFP	101.559	0	92	260	259	0	321	25.855	0	0	0
Rentas Vitalicias	-464.408	-50.394	-46.033	-15.372	-16.217	0	0	-1.763	0	-779	-58.703
Total	-139.119	-53.648	-45.994	-12.338	-21.987	282	7.563	37.562	5.172	-332	-42.779
Prima Directa	0	0	0	0	0	0	0	0	0	0	0
Individuales	393.169	0	18.576	21.537	43.170	0	39.513	32.789	8	514	21.899
Colectivos Total	551.938	0	12.580	16.052	21.267	413	44.288	19.333	7.212	1.227	65.144
Total Seguros Tradicionales	947.734	0	31.155	37.590	64.437	413	83.801	52.122	7.220	1.742	87.043
AFP	318.883	0	118	4.281	4.037	0	467	66.211	0	0	0
Rentas Vitalicias	806.110	20.492	118.510	55.461	20.852	0	0	10.803	0	0	146.513
Total	2.072.728	20.492	149.783	97.332	89.326	413	84.268	129.137	7.220	1.742	233.555
Número de personas aseguradas	0	0	0	0	0	0	0	0	0	0	0
Individuales	3.091	0	41	53	54	0	98	276	0	9	193
Colectivos Total	28.649	0	217	2.310	524	21	776	697	170	75	2.891
Total Seguros Tradicionales	31.868	0	216	2.363	579	21	874	974	170	84	3.084
AFP	19.996	0	0	4.535	0	0	0	0	0	0	0
Rentas Vitalicias	474	47	26	13	23	0	0	1	0	2	51
Total	52.387	52	283	6.912	602	21	874	975	170	86	3.135
Siniestralidad											
Individuales	-55,3%		-76,4%	-27,3%	-71,1%	-600,6%	-70,8%	-51,9%		-24,6%	-51,4%
Colectivos Total	-41,9%		-57,4%	-60,5%	-84,9%	-27,9%	-79,0%	-48,7%	-8,3%	-51,8%	-64,3%
Total Seguros Tradicionales	-46,5%		-65,5%	-45,2%	-77,7%	-34,5%	-74,5%	-50,4%	-8,3%	-41,3%	-61,7%
AFP	-64,4%		-22,1%	-90,0%	-88,9%		-31,2%	-61,3%			
Rentas Vitalicias											
Total	-28,8%		-9,7%	-18,5%	-53,4%	-34,5%	-74,1%	-52,0%	-8,3%	-41,3%	-21,8%

INDICADORES RELEVANTES

Seguros de Vida

<i>(millones \$ sep. 2010)</i>	MERCADO	CORPSEGUROS	CORPVIDA	CRUZ DEL SUR	EUROAM.	HUELEN	ING	INTERVIDA	ITAU	MAPFRE	METLIFE
Margen técnico											
Individuales	6,5%		-27,4%	-23,6%	-33,4%	-500,6%	18,8%	31,6%	60,3%	51,6%	18,9%
Colectivos Total	44,7%		20,0%	37,9%	9,9%	72,1%	11,8%	42,7%	149,9%	36,4%	20,2%
Total Seguros Tradicionales	31,9%		-0,3%	9,6%	-12,4%	65,5%	15,6%	36,7%	149,8%	42,3%	19,9%
AFP	35,3%		77,9%	10,0%	11,2%		68,8%	38,7%			
Rentas Vitalicias	-57,6%	-245,9%	-38,8%	-27,7%	-77,8%			-16,3%			-40,1%
Total	-7,6%	-261,8%	-33,0%	-13,8%	-33,5%	65,5%	16,1%	32,5%	149,8%	-31,5%	-18,9%
Costo de Intermediación / Prima Directa											
Individuales	-11,7%		-13,9%	-7,4%	-8,3%		-6,6%	-7,5%	-21,0%	-12,9%	-6,8%
Colectivos Total	-11,6%		-19,6%	-1,6%	-4,9%		-4,3%	-7,8%	27,9%	-5,2%	-15,2%
Total Seguros Tradicionales	-11,6%		-16,2%	-5,0%	-7,2%		-5,4%	-7,6%	27,8%	-7,5%	-13,1%
AFP	0,0%				0,2%						
Rentas Vitalicias	-1,7%	-2,1%	-2,2%	-1,3%	-1,3%			-1,0%			-1,5%
Total	-6,0%	-2,1%	-5,1%	-2,7%	-5,5%		-5,4%	-3,1%	27,8%	-7,5%	-5,8%
Participación de Mercado											
Individuales			4,7%	5,5%	11,0%		10,0%	8,3%	0,0%	0,1%	5,6%
Colectivos Total			2,3%	2,9%	3,9%	0,1%	8,0%	3,5%	1,3%	0,2%	11,8%
Total Seguros Tradicionales			3,3%	4,0%	6,8%	0,0%	8,8%	5,5%	0,8%	0,2%	9,2%
AFP			0,0%	1,3%	1,3%		0,1%	20,8%			
Rentas Vitalicias		2,5%	14,7%	6,9%	2,6%			1,3%			18,2%
Total		1,0%	7,2%	4,7%	4,3%	0,0%	4,1%	6,2%	0,3%	0,1%	11,3%
Variación Prima Directa											
Individuales	14,1%		28,0%	133,9%	31,7%	-100,0%	12,8%	10,9%		-18,4%	3,7%
Colectivos Total	7,5%		16,5%	-26,5%	8,1%	-11,3%	19,9%	-1,3%	14,5%	69,4%	4,3%
Total Seguros Tradicionales	10,2%		23,1%	21,1%	22,8%	-11,3%	16,5%	6,0%	14,7%	28,6%	4,1%
AFP	43,8%		13,4%		-14,0%		-98,6%	173,6%			
Rentas Vitalicias	38,4%		74,0%	140,9%	39,4%		-100,0%	461,6%		-100,0%	53,2%
Total	24,5%		60,2%	80,0%	23,9%	-11,3%	-38,5%	71,5%	14,7%	28,6%	30,3%

INDICADORES RELEVANTES Seguros de Vida

INDICADORES TÉCNICOS POR COMPAÑÍA Y PRODUCTO

<i>(millones \$ sep. 2010)</i>	MERCADO	MUTUAL CARAB.	MUTUAL DE SEG.	MUTUAL EJ Y AV	OHIO NATIONAL	PENTA	PRINCIPAL	RENTA NAC.	RIGEL	SANTANDER	SECURITY PREV.	CLC
Margen de Contribución												
Individuales	15.765	104	6.991	187	293	79	693	7	0	4.401	-311	1.439
Colectivos Total	217.469	1.161	194	1.749	12.092	396	-8	7	0	45.876	3.897	3
Total Seguros Tradicionales	233.880	1.265	7.823	1.936	12.385	475	685	14	0	50.278	3.585	1.442
AFP	101.559	0	0	0	10.818	-518	0	3	1.082	0	275	0
Rentas Vitalicias	-464.408	0	0	0	-13.330	-23.461	-51.514	-19.243	0	0	-19.550	0
Total	-139.119	1.265	7.823	1.936	9.873	-23.941	-50.829	-19.848	1.082	50.278	-15.725	1.442
Prima Directa	0	0	0	0	0	0	0	0	0	0	0	0
Individuales	393.169	1.764	13.454	4.643	1.529	10.822	7.841	24	0	27.364	26.021	4.962
Colectivos Total	551.938	10.236	713	6.858	18.671	694	0	129	0	83.879	18.098	6
Total Seguros Tradicionales	947.734	12.000	16.794	11.500	20.199	11.517	7.841	153	0	111.243	44.119	4.969
AFP	318.883	0	0	0	31.143	0	0	3	8.800	0	4.269	0
Rentas Vitalicias	806.110	0	0	0	19.396	47.929	95.354	52.940	0	0	125	0
Total	2.072.728	12.000	16.794	11.500	70.738	59.445	103.195	53.097	8.800	111.243	48.513	4.969
Número de personas aseguradas	0	0	0	0	0	0	0	0	0	0	0	0
Individuales	3.091	11	293	63	7	26	11	0	0	354	277	74
Colectivos Total	28.649	594	29	150	3.967	15	0	1	0	3.718	512	0
Total Seguros Tradicionales	31.868	605	491	213	3.974	41	11	1	0	4.073	790	74
AFP	19.996	0	0	0	3.066	447	0	0	2.585	0	0	0
Rentas Vitalicias	474	0	0	0	34	22	75	17	0	0	18	0
Total	52.387	605	491	213	7.075	511	86	19	2.585	4.073	807	74
Siniestralidad												
Individuales	-55,3%	-93,1%	-24,1%	-93,9%	-23,5%	-60,4%	-20,9%	-20,2%		-42,6%	-48,6%	-61,5%
Colectivos Total	-41,9%	-83,8%	-62,9%	-72,6%	-19,4%	-22,0%		-85,7%		-18,3%	-68,8%	-22,6%
Total Seguros Tradicionales	-46,5%	-85,4%	-36,1%	-81,2%	-19,6%	-56,1%	-21,1%	-75,2%		-22,1%	-59,4%	-61,5%
AFP	-64,4%				-65,2%			-3,0%	-87,7%		-89,4%	
Rentas Vitalicias												
Total	-28,8%	-85,4%	-36,1%	-81,2%	-34,7%	-5,9%	-1,3%	-0,2%	-87,7%	-22,1%	-61,5%	-61,5%

INDICADORES RELEVANTES

Seguros de Vida

<i>(millones \$ sep. 2010)</i>	MERCADO	MUTUAL CARAB.	MUTUAL DE SEG.	MUTUAL EJ Y AV	OHIO NATIONAL	PENTA	PRINCIPAL	RENTA NAC.	RIGEL	SANTANDER	SECURITY PREV.	CLC
Margen técnico												
Individuales	6,5%	6,9%	57,9%	4,4%	34,1%	1,9%	11,4%	37,7%		31,7%	-2,2%	29,1%
Colectivos Total	44,7%	16,2%	37,0%	27,4%	69,5%	77,1%		7,2%		60,9%	23,6%	77,4%
Total Seguros Tradicionales	31,9%	14,6%	50,0%	18,2%	67,9%	10,4%	11,3%	12,0%		56,4%	11,6%	29,1%
AFP	35,3%				34,8%			97,0%	12,3%		10,6%	
Rentas Vitalicias	-57,6%				-68,7%	-48,9%	-54,0%	-36,3%			-15671,2%	
Total	-7,6%	14,6%	50,0%	18,2%	14,4%	-45,6%	-50,1%	-37,4%	12,3%	56,4%	-46,8%	29,1%
Costo de Intermediación / Prima Directa												
Individuales	-11,7%		-8,5%	-1,4%	-21,2%	-12,1%	-11,6%	-15,4%		-7,8%	-17,1%	-9,3%
Colectivos Total	-11,6%				-10,3%	-0,6%		-5,4%		-18,5%	-6,8%	
Total Seguros Tradicionales	-11,6%		-6,8%	-0,6%	-11,1%	-11,5%	-11,6%	-7,0%		-15,9%	-12,9%	-9,3%
AFP	0,0%											
Rentas Vitalicias	-1,7%				-1,4%	-1,3%	-1,5%	-1,7%				
Total	-6,0%		-6,8%	-0,6%	-3,6%	-3,2%	-2,3%	-1,7%		-15,9%	-11,7%	-9,3%
Participación de Mercado												
Individuales		0,4%	3,4%	1,2%	0,4%	2,8%	2,0%	0,0%		7,0%	6,6%	1,3%
Colectivos Total		1,9%	0,1%	1,2%	3,4%	0,1%		0,0%		15,2%	3,3%	0,0%
Total Seguros Tradicionales		1,3%	1,8%	1,2%	2,1%	1,2%	0,8%	0,0%		11,7%	4,7%	0,5%
AFP					9,8%			0,0%	2,8%		1,3%	
Rentas Vitalicias					2,4%	5,9%	11,8%	6,6%			0,0%	
Total		0,6%	0,8%	0,6%	3,4%	2,9%	5,0%	2,6%	0,4%	5,4%	2,3%	0,2%
Variación Prima Directa												
Individuales	14,1%	9,1%	5,8%	5,3%	12,0%	-6,0%	20,4%	-9,4%		-20,0%	16,6%	13,3%
Colectivos Total	7,5%	11,1%	55,5%	6,8%	25,7%	-22,6%		-2,6%		21,0%	-2,6%	-82,9%
Total Seguros Tradicionales	10,2%	10,8%	7,9%	6,2%	24,6%	-7,2%	20,4%	-3,7%		7,5%	7,8%	12,5%
AFP	43,8%				220,1%	-100,0%		-29,1%				
Rentas Vitalicias	38,4%				22,9%	421,5%	-10,2%	66,2%			31,1%	
Total	24,5%	10,8%	7,9%	6,2%	69,5%	58,8%	-8,4%	65,8%		7,5%	18,3%	12,5%

INDICADORES RELEVANTES Seguros de Vida

INDICADORES FINANCIEROS POR COMPAÑÍA

<i>a sept 2010</i>	Endeudamiento total	Endeudamiento financiero	Rentabilidad Inversiones (A)	Utilidad / Activos (A)	Utilidad / Prima Directa	Utilidad / Patrimonio (A)	Result. Explotación / Prima Directa	Costos Adm. / Inversión Promedio (A)	Costos Adm. / Prima Directa	Costos Intermediación / Prima Directa	Gasto Neto
MERCADO	7,44	0,30	6,8%	2,6%	18,1%	22,4%	18,1%	2,6%	17,2%	6,0%	24,2%
ACE VIDA	1,06	0,41	2,1%	5,2%	2,0%	11,3%	2,0%	199,2%	47,3%	-10,8%	64,6%
BANCHILE	2,25	0,57	4,5%	8,2%	7,5%	27,1%	7,5%	57,7%	47,2%	13,8%	64,7%
BBVA SEGUROS DE VIDA	6,22	0,45	3,2%	2,8%	10,1%	23,5%	10,1%	7,9%	26,6%	3,8%	36,8%
BCI SEGUROS VIDA	6,52	0,76	4,8%	5,8%	12,4%	44,6%	12,4%	13,2%	27,2%	19,3%	48,5%
BICE VIDA	7,46	0,26	7,3%	2,2%	33,5%	19,8%	33,5%	1,5%	21,1%	6,4%	27,9%
CAMARA SEGUROS VIDA	2,37	0,24	7,1%	41,8%	27,4%	153,2%	27,4%	5,7%	2,8%		2,8%
CARDIF	1,75	0,55	4,3%	6,7%	6,8%	19,5%	6,8%	78,8%	69,2%	17,5%	84,3%
CHILENA CONS.	9,51	0,14	4,7%	2,7%	11,8%	29,8%	11,8%	2,5%	10,8%	5,5%	18,3%
CN LIFE	5,01	0,05	8,8%	4,1%	2255,1%	23,5%	2255,1%	0,1%	57,6%		65,9%
CONSORCIO VIDA	7,64	0,43	8,5%	3,0%	38,7%	26,2%	38,7%	1,3%	16,0%	6,9%	23,0%
CORPSEGUROS	14,12	0,24	13,5%	3,9%	133,3%	59,5%	133,3%	0,6%	20,1%	2,1%	22,2%
CORPVIDA	9,19	0,14	10,2%	3,5%	25,3%	38,6%	25,3%	1,2%	8,5%	5,1%	13,6%
CRUZ DEL SUR	7,06	0,45	5,3%	-0,7%	-3,0%	-5,6%	-3,0%	2,7%	11,5%	2,7%	15,2%
EUROAMERICA	13,02	0,69	8,4%	2,2%	13,3%	30,3%	13,3%	1,7%	9,8%	5,5%	15,7%
HUELEN	0,50	0,03	1,1%	-0,3%	-2,2%	-0,4%	-2,2%	6,7%	58,5%		58,5%
ING	4,63	0,31	7,9%	1,2%	4,5%	6,7%	4,5%	6,6%	22,8%	5,4%	35,1%
INTERAMERICANA VIDA Y AHOI	3,79	0,32	7,1%	9,9%	18,1%	45,8%	18,1%	11,6%	19,4%	3,1%	23,3%
ITAU CHILE SEG VIDA	0,27	0,05	2,9%	46,1%	54,9%	60,8%	54,9%	6,8%	7,3%	-27,8%	-37,3%
MAPFRE SEGUROS DE VIDA	14,99	0,82	3,2%	-0,2%	-3,1%	-3,3%	-3,1%	2,6%	37,4%	7,5%	69,4%
METLIFE SEG VIDA	14,72	0,54	5,3%	0,2%	1,6%	3,7%	1,6%	1,5%	9,1%	5,8%	14,9%
MUTUAL CARABINEROS	1,18	0,00	5,3%	2,7%	27,5%	5,9%	27,5%	2,1%	21,3%		21,3%
MUTUAL DE SEGUROS	0,90	0,01	7,3%	8,6%	60,3%	16,7%	60,3%	5,3%	37,4%	6,8%	44,3%
MUTUAL EJ Y AV	0,37	0,01	11,0%	10,3%	59,3%	14,3%	59,3%	3,4%	19,7%	0,6%	20,4%
OHIO NATIONAL	9,30	0,14	4,7%	2,8%	14,9%	31,4%	14,9%	4,3%	22,2%	3,6%	26,2%
PENTA VIDA	8,62	0,59	8,1%	3,0%	35,7%	29,6%	35,7%	0,8%	9,0%	3,2%	12,5%
PRINCIPAL	14,52	0,36	5,0%	0,5%	6,0%	7,1%	6,0%	0,5%	6,4%	2,3%	8,7%
RENTA NACIONAL	11,81	0,26	5,5%	0,2%	1,1%	2,6%	1,1%	0,6%	3,4%	1,7%	5,0%
RIGEL SEGUROS VIDA	1,47	0,04	-1,7%	14,9%	7,5%	36,8%	7,5%	10,9%	2,6%		2,6%
SANTANDER VIDA	0,88	0,15	4,5%	11,4%	20,7%	21,3%	20,7%	16,1%	27,2%	15,9%	45,5%
SECURITY PREVISION VIDA	9,19	0,27	6,8%	1,8%	22,5%	18,0%	22,5%	1,9%	22,0%	11,7%	36,7%
SEGUROS CLC S.A.	0,44	0,13	5,4%	19,4%	14,2%	28,8%	14,2%	25,9%	17,6%	9,3%	26,9%