

Diciembre 2007:

## Retornos patrimoniales se reducen, aunque no sólo a causa de la crisis de los mercados

Durante el año 2007 la rentabilidad patrimonial de la industria de seguros de vida sufrió un deterioro, no obstante, no parece justo responsabilizar de esta caída sólo al impacto de la crisis en los mercados internacionales, enfrentada a partir de agosto.

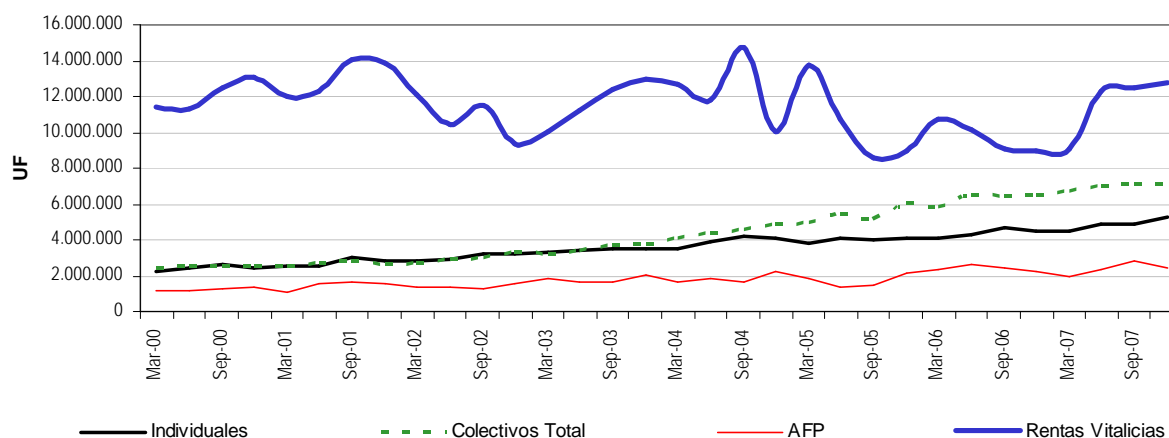
En los doce meses del año recién pasado, el rendimiento patrimonial de la industria decreció hasta el 11% anual, contrastando con el favorable retorno del año anterior, de 16%. Ello fue consecuencia de un conjunto de factores, entre los que cabe mencionar: el incremento de los costos de rentas vitalicias, asociados a una fuerte expansión de sus negocios; aumentos en los cargos a resultados por concepto de ajustes por corrección monetaria y diferencias de cambio, por efecto de la revalorización del peso y por el incremento de la inflación; y caídas en el retorno de inversiones, en gran parte causadas por el bajo desempeño bursátil y de la cartera de inversiones extranjeras, comportamiento que estuvo vinculado a la crisis de los mercados y al fortalecimiento de la moneda local.

Desde una perspectiva global, la solvencia de la industria se ha mantenido en niveles adecuados, con un apalancamiento de 7,7 veces, muy inferior al máximo vigente que la ley autoriza, de 18 veces. Y aunque en los últimos años el retorno de inversiones muestra bajas de alguna relevancia, en términos globales, la estructura financiera y patrimonial de la industria permitiría enfrentar escenarios todavía más ácidos, como ha ocurrido temporalmente en el pasado.

### VENTAS DE SEGUROS

Después de un primer trimestre desfavorable, el año 2007 terminó con un significativo repunte. A partir del segundo trimestre, los ingresos técnicos comenzaron a crecer, en particular en el segmento de rentas vitalicias, lo que permitió terminar el año con alzas del 12% en primas globales. Estas últimas mostraron un aumento muy importante, en especial durante el periodo invernal, superando largamente las proyecciones para el año. En buena medida, el fortalecimiento de la demanda se sustentó en el buen desempeño de los fondos de pensiones. Las alzas a las tasas de interés de largo plazo permitieron también traspasar mejoras a las pensiones ofertadas y hacer más competitivo el producto en relación a su competencia.

Evolución del primaje trimestral



Los seguros tradicionales, en tanto, mantuvieron ritmos de crecimiento relativamente similares a los observados en años anteriores, con tasas promedio del orden del 11%. Por segmento, los seguros con APV lograron superar los rendimientos de años anteriores, creciendo en torno al 35%, aunque en términos de acumulación de reservas sólo crecieron un 26%, debido al elevado volumen de rescates voluntarios que caracterizan al producto y al ajuste bursátil del segundo semestre. En comparación, durante el año 2007 el ahorro total del sistema APV creció alrededor de un 32%.

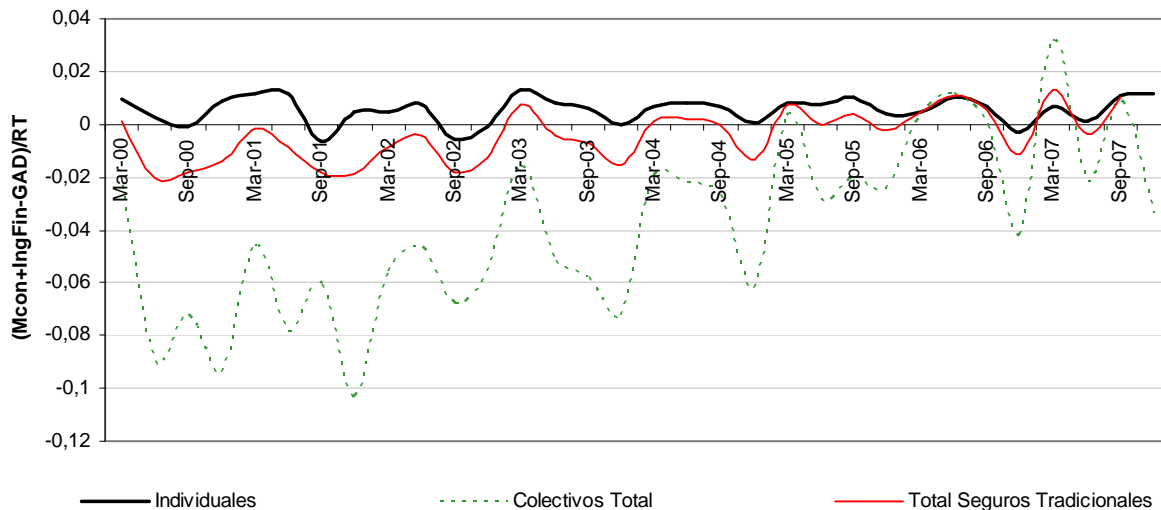
El seguro de desgravamen lideró la cartera de seguros colectivos, aunque se apreció una menor dinámica expansiva, producto de la profundidad que han alcanzado las colocaciones bancarias y financieras.

**DESEMPEÑO OPERACIONAL Y EFICIENCIA DE LA INDUSTRIA**

El siguiente cuadro permite apreciar la evolución que ha registrado el desempeño operacional de los principales segmentos de negocios de la industria de seguros de vida tradicional; no incluye las rentas vitalicias ni el seguro AFP.

En el gráfico, destaca la tendencia positiva que muestran los seguros colectivos en su conjunto, manifestando una volatilidad superior a la que registran las coberturas de seguros individuales. El tamaño y relevancia de sus reservas, en comparación con los seguros individuales, se refleja en una menor contribución de los ingresos financieros. Los gastos operacionales son importantes, aunque en buena medida se han logrado externalizar y variabilizar. Con todo, los rendimientos de seguros colectivos presentan mayor volatilidad y, por ende, exigencias patrimoniales superiores.

Desempeño operacional de seguros tradicionales



Comparativamente, el rendimiento operacional de los seguros individuales es bajo y, aunque requieren de una proporción mayor de los gastos fijos de la industria, al mismo tiempo perciben beneficios financieros más significativos, causados por la acumulación de reservas técnicas. Y, aunque sus retornos operacionales históricos han sido bajos, se ha apreciado mayor estabilidad que en el caso del segmento “Colectivos”, lo que se traduce en menores exigencias de patrimonio y, por ende, en mejores retornos.

Las perspectivas futuras del desempeño del segmento tradicional son vinculables, en buena medida, al ciclo de la economía y de los retornos de los activos. Por ello, si bien en el corto plazo pudiera enfrentarse mayor volatilidad en los ciclos económicos y financieros, el escenario de largo plazo debiera traer aparejado niveles favorables de crecimiento de negocios y de retorno sobre la inversión patrimonial.

El gasto de la industria, que constituye una componente relevante del desempeño operacional, continúa presionado por la inversión que es necesario efectuar para consolidar nuevos canales y coberturas, como es el caso del APV, los seguros con ahorro y los canales masivos. No obstante, en 2007 el gasto operacional creció sólo un 8%, contrastando con un 12% de aumento en la prima directa, esto último apoyado por las rentas vitalicias, de prima única.

### DESEMPEÑO DE LAS RENTAS VITALICIAS

A pesar de que diversos agentes de la industria consideran que existe una alta correlación entre los ajustes a las tablas actuariales y las condiciones de venta, en términos reales, ello debiera influir marginalmente, generado por las necesidades patrimoniales que el marco regulador exige a la industria para dar cumplimiento al nivel base de solvencia. Esto último, a causa de mayores requerimientos de reservas técnicas.

La exigencia del regulador por mantener reservas técnicas conservadoras nace no sólo de la necesidad de lograr niveles de calidad crediticia satisfactorios, que permitan garantizar al asegurado el cumplimiento de los compromisos en el largo plazo, sino también por la existencia de garantías estatales implícitas en algunas obligaciones previsionales, que pudieran llegar a ejercer alguna presión contingente sobre las obligaciones fiscales futuras.

En la práctica, las condiciones comerciales de venta de rentas vitalicias no dependen de las tablas actuariales definidas por el regulador, sino de la apreciación que cada aseguradora lleve a cabo respecto del comportamiento actuarial de su segmento objetivo, pudiendo cada una de ellas tarificar libremente sus productos.

Sin duda, también es importante la percepción de cada aseguradora respecto de los retornos que podría obtener sobre sus inversiones de largo plazo, aspecto en el que es posible apreciar diversos criterios. Mientras algunas aseguradoras, esencialmente aquellas pertenecientes a inversionistas locales, privilegian la diversificación, con mayor ponderación asignada a la renta variable, otras, en su mayoría filiales de grupos aseguradores internacionales, se concentran en carteras de renta fija de más largo plazo y con creciente focalización en créditos vinculados a garantías inmobiliarias.

En relación con el análisis del riesgo actuarial del segmento, las aseguradoras han estado desarrollando mecanismos de evaluación de riesgos corporativos, no sólo para cumplir con las nuevas bases de contabilidad (IFRS) que deberán aplicar en un futuro cada día más cercano, sino también para evaluar el impacto que sobre el valor de su inversión patrimonial tienen los diversos riesgos operacionales y de mercado que se está enfrentando. Estos mecanismos contemplan herramientas que permiten analizar y estimar el impacto de los variados factores operacionales y de mercado sobre el patrimonio disponible.

En este nuevo escenario será fundamental, tanto para el fiscalizador como para la gestión de clasificación crediticia, asimilar los diversos modelos de análisis de riesgo y mecanismos de contabilización que comiencen a operar en la industria financiera. Ello permitirá una evaluación más profunda y completa de los perfiles de riesgo que caracterizan a cada una de las instituciones.

En relación con las rentas vitalicias, estos modelos serán de la mayor relevancia, al incorporar las estimaciones de ajustes actuariales y de riesgo de reinversión al valor contable de sus reservas.

Actualmente, el mercado asegurador aplica modelos de análisis de riesgo de reinversión que permiten estimar las necesidades patrimoniales vinculadas a la estructura de activos y pasivos de cada institución. Estos modelos incorporan el ajuste regulatorio de las tablas actuariales de causantes en forma íntegra, en tanto que, los ajustes actuariales para beneficiarios/inválidos, de reciente aplicación, será incorporada al mecanismo en un plazo de tres años. En la práctica, esto significa que las aseguradoras cuentan con ese plazo para adecuar sus reservas y patrimonio a las mayores expectativas de sobrevivencia de la población, consideradas en las nuevas tablas.

En buena medida estas mayores exigencias regulatorias reconocen el incremento de la sobrevivencia de una población promedio, en tanto que los modelos de riesgo que cada aseguradora diseñe bajo el marco

de normas IFRS y de Supervisión Basada en Riesgos (SBR) estarán basados en la experiencia propia de cada una y en la percepción del desempeño futuro de su cartera.

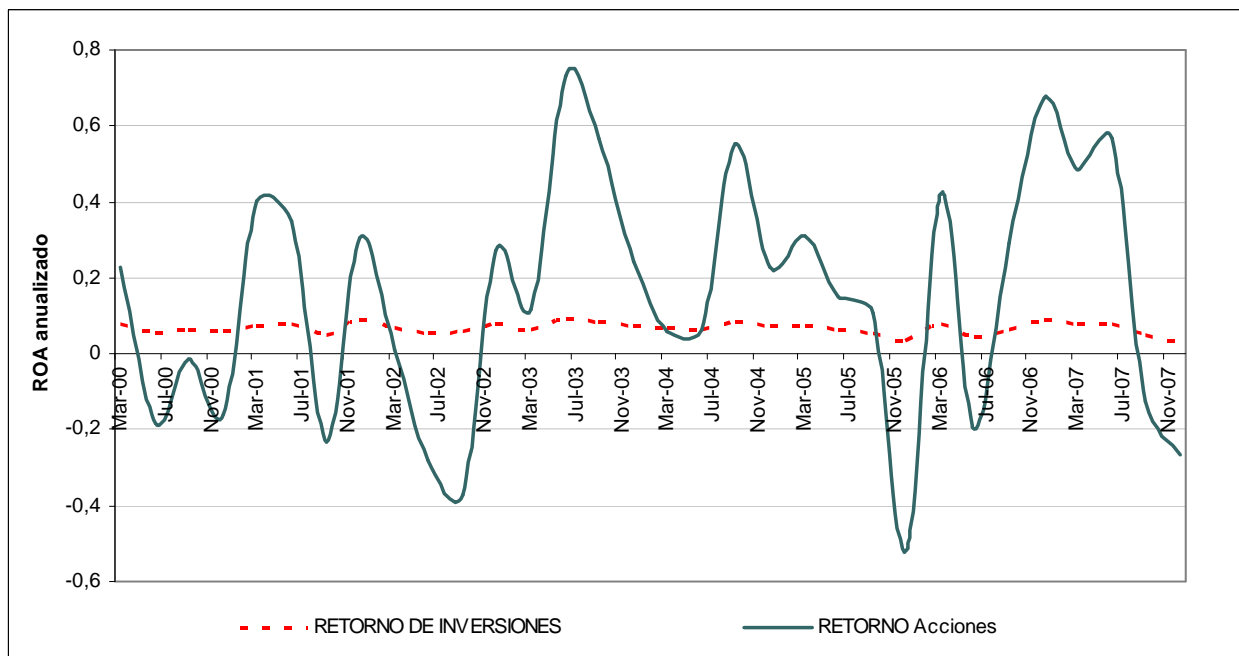
**DESEMPEÑO DE LAS INVERSIONES**

Durante 2007, los ingresos generados por las inversiones financieras e inmobiliarias representaron cerca del 30% de los ingresos operacionales totales de la industria. Por ello, en periodos de bajos resultados financieros, el retorno patrimonial se ha visto fuertemente afectado.

La tasa de rentabilidad promedio de la cartera para el año 2007 se ubicó en torno al 6%, contrastando con el 7% obtenido el año anterior.

La disminución se atribuyó, en parte, a la caída en los valores de mercado de la renta variable registrados durante el segundo semestre, pero también a reducciones en el retorno de la cartera de renta fija. Esta última ha enfrentado fuertes presiones sobre su retorno de largo plazo, como resultado de las reducidas tasas de interés registradas en el mercado financiero y del impacto de extensos periodos de alta incidencia de prepagos. A ello se debe agregar la maduración normal de la cartera de renta fija, que obliga a reinvertir cada año una proporción de los activos totales.

Evolución del retorno de inversiones (2000-2007)



Como se puede apreciar en el gráfico anterior, los precios de mercado de los activos de renta variable han jugado en favor de la industria en cerca del 70% de los periodos analizados. El impacto negativo de mayor relevancia se registró en diciembre de 2005, obteniendo un retorno negativo anualizado de 52% para la cartera accionaria. Durante el último trimestre de 2007, la cartera accionaria sufrió pérdidas anualizadas del 26%. Ello, unido a caídas en la rentabilidad de inversiones extranjeras –de menor relevancia contable–, se tradujo en un ajuste importante en el retorno medio del total de las inversiones de ese periodo.

No obstante que las tasas de largo plazo de las inversiones de renta fija mostraron cierta recuperación, incrementándose en torno a 50 puntos base a partir de mayo 2007, ello fue insuficiente para compensar los bajos niveles de las tasas de devengo promedio de largo plazo de los portafolios. En los últimos años, la rentabilidad devengada se complementó con ganancias en ventas de inversiones de largo plazo, las que, ante la caída de tasas de mercado, permitían mejorar las utilidades netas. Asimismo, aunque actualmente

todavía se registran reservas económicas de alguna relevancia, la presión por el calce limita la factibilidad de reemplazar posiciones y tomar utilidades.

Las presiones que sobre el mercado financiero provoca un sistema de pensiones de gran peso relativo han colaborado a mantener bajas las tasas de interés de renta fija, aunque también han permitido la obtención de ganancias en renta variable local. Por otra parte, los excesos de inversión en las carteras de renta variable de los fondos de pensiones colaboraron a frenar la desfavorable tendencia de la Bolsa, en especial durante el segundo semestre del año 2007, causada por la crisis de los mercados financieros internacionales.

La extensión de los efectos financieros de esta crisis externa es materia de las más variadas proyecciones, existiendo consenso en que la volatilidad de los mercados podría extenderse durante gran parte del año 2008. Por ello, es probable que la rentabilidad de los activos durante este año no logre niveles muy distintos de los obtenidos en el segundo semestre de 2007. Lo anterior podría generar algún impacto sobre la rentabilidad patrimonial de aquellas aseguradoras mayormente expuestas a estos riesgos. En particular, durante los primeros meses del año, periodo en que no se cuenta con la acumulación de ingresos netos generados en la operación comercial.

**INDICADORES RELEVANTES**  
**Seguros de Vida**

**CARTERA DE INVERSIONES Y RIESGO**

<i>mill. de pesos a Sept 2007</i>	AAA	AA+	AA	AA-	A+	A	A-	BBB+	RF Sin Clasif. de Feller Rate	Total Renta Fija	Otras Inversiones	TOTAL
ABN AMRO	0	0	0	0	0	0	0	0	0	0	1.911	1.911
ACE	1.349	124	240	173	0	0	0	0	0	1.885	287	2.173
BANCHILE	7.523	5.066	5.643	6.535	4.603	754	0	0	2.765	32.889	175	33.064
BBVA	14.505	27.807	26.698	25.044	14.592	0	0	0	6.602	115.248	17.648	132.896
BCI	7.645	7.854	8.213	13.073	9.093	2.814	0	0	6.808	55.499	21.643	77.142
BICE	282.864	68.110	148.458	114.504	59.339	41.147	674	6.083	112.879	834.058	695.735	1.529.793
CARDIF	12.094	5.160	6.940	8.981	2.627	5.967	678	0	2.743	45.190	7.787	52.976
CHILENA CONSOLIDADA	211.851	41.244	127.023	49.670	31.003	10.342	0	0	79.410	550.544	224.089	774.633
CIGNA	31.854	10.947	18.080	8.706	9.382	4.420	334	0	16.547	100.270	6.795	107.065
CLC	508	206	123	523	400	60	0	0	161	1.982	753	2.735
CN LIFE	111.379	27.804	43.346	35.306	11.315	6.611	0	3.735	44.270	283.766	56.235	340.000
CONSORCIO NACIONAL	419.296	160.080	165.969	140.063	83.520	46.574	0	0	145.832	1.161.335	946.541	2.107.876
CRUZ DEL SUR	20.299	56.830	70.913	34.761	22.285	3.458	333	0	27.896	236.775	160.816	397.591
EUROAMERICA	52.904	24.750	57.977	57.679	24.093	34.066	4.293	0	53.412	309.173	189.525	498.698
HUELEN	370	728	412	1.109	791	423	0	0	401	4.236	128	4.363
ING	571.278	151.479	207.325	87.526	80.883	43.928	1.386	0	144.219	1.288.023	538.451	1.826.474
INTERAMERICANA	58.034	13.718	22.456	9.555	6.741	234	764	0	14.121	125.624	71.380	197.004
MAPFRE	0	2.478	4.785	5.486	7.921	3.977	0	0	7.145	31.792	346	32.138
METLIFE	180.372	171.016	195.496	126.119	70.373	25.031	615	0	104.294	873.317	525.303	1.398.620
MUT DE CARABINEROS	5.546	2.228	1.051	1.055	0	0	0	0	0	9.880	120.414	130.295
MUT. EJERC. Y AVIAC.	1.782	2.694	2.810	2.764	2.149	0	1.945	0	0	14.143	50.363	64.506
MUTUAL DE SEGUROS	9.267	43.429	10.386	12.633	9.569	1.610	0	0	4.031	90.924	25.365	116.289
OHIO	36.245	58.244	71.280	55.615	28.877	8.490	579	0	29.228	288.557	90.178	378.735
PENTA	185.583	90.285	54.391	29.848	20.966	13.478	1.957	1.271	26.753	424.532	304.510	729.042
PRINCIPAL	147.242	137.436	173.817	115.645	118.406	32.475	555	0	104.204	829.779	489.240	1.319.020
RENTA NACIONAL	53.534	17.431	17.415	13.310	8.485	2.787	206	0	34.889	148.057	148.841	296.897
SANTANDER	3.423	26.147	11.380	12.698	10.363	3.714	0	0	8.857	76.582	13.784	90.366
SECURITY PREVISION	204.293	45.803	94.777	43.216	28.016	11.332	2.241	894	40.328	470.901	154.021	624.922
VIDA CORP	179.466	174.071	113.576	116.572	66.912	7.106	0	0	82.294	739.997	276.945	1.016.941
MERCADO	2.810.506	1.373.170	1.660.981	1.128.169	732.703	310.798	16.559	11.983	1.100.091	9.144.959	5.139.206	14.284.166

**CARTERA DE INVERSIONES Y RIESGO**

**INDICADORES RELEVANTES**  
**Seguros de Vida**

**ESTRUCTURA PORCENTUAL**

<i>cartera a Sept 2007</i>	AAA	AA+	AA	AA-	A+	A	A-	BBB+	RF Sin Clasif de Feller Rate	Total Renta Fija	Otras Inversiones	TOTAL
ABN AMRO	0,0%	0,0%	0,0%	0,0%	0,0%	0,0%	0,0%	0,0%	0,0%	0,0%	100,0%	100,0%
ACE	62,1%	5,7%	11,0%	8,0%	0,0%	0,0%	0,0%	0,0%	0,0%	86,8%	13,2%	100,0%
BANCHILE	22,8%	15,3%	17,1%	19,8%	13,9%	2,3%	0,0%	0,0%	8,4%	99,5%	0,5%	100,0%
BBVA	10,9%	20,9%	20,1%	18,8%	11,0%	0,0%	0,0%	0,0%	5,0%	86,7%	13,3%	100,0%
BCI	9,9%	10,2%	10,6%	16,9%	11,8%	3,6%	0,0%	0,0%	8,8%	71,9%	28,1%	100,0%
BICE	18,5%	4,5%	9,7%	7,5%	3,9%	2,7%	0,0%	0,4%	7,4%	54,5%	45,5%	100,0%
CARDIF	22,8%	9,7%	13,1%	17,0%	5,0%	11,3%	1,3%	0,0%	5,2%	85,3%	14,7%	100,0%
CHILENA CONSOLIDADA	27,3%	5,3%	16,4%	6,4%	4,0%	1,3%	0,0%	0,0%	10,3%	71,1%	28,9%	100,0%
CIGNA	29,8%	10,2%	16,9%	8,1%	8,8%	4,1%	0,3%	0,0%	15,5%	93,7%	6,3%	100,0%
CLC	18,6%	7,5%	4,5%	19,1%	14,6%	2,2%	0,0%	0,0%	5,9%	72,5%	27,5%	100,0%
CN LIFE	32,8%	8,2%	12,7%	10,4%	3,3%	1,9%	0,0%	1,1%	13,0%	83,5%	16,5%	100,0%
CONSORCIO NACIONAL	19,9%	7,6%	7,9%	6,6%	4,0%	2,2%	0,0%	0,0%	6,9%	55,1%	44,9%	100,0%
CRUZ DEL SUR	5,1%	14,3%	17,8%	8,7%	5,6%	0,9%	0,1%	0,0%	7,0%	59,6%	40,4%	100,0%
EUROAMERICA	10,6%	5,0%	11,6%	11,6%	4,8%	6,8%	0,9%	0,0%	10,7%	62,0%	38,0%	100,0%
HUELEN	8,5%	16,7%	9,5%	25,4%	18,1%	9,7%	0,0%	0,0%	9,2%	97,1%	2,9%	100,0%
ING	31,3%	8,3%	11,4%	4,8%	4,4%	2,4%	0,1%	0,0%	7,9%	70,5%	29,5%	100,0%
INTERAMERICANA	29,5%	7,0%	11,4%	4,9%	3,4%	0,1%	0,4%	0,0%	7,2%	63,8%	36,2%	100,0%
MAPFRE	0,0%	7,7%	14,9%	17,1%	24,6%	12,4%	0,0%	0,0%	22,2%	98,9%	1,1%	100,0%
METLIFE	12,9%	12,2%	14,0%	9,0%	5,0%	1,8%	0,0%	0,0%	7,5%	62,4%	37,6%	100,0%
MUT DE CARABINEROS	4,3%	1,7%	0,8%	0,8%	0,0%	0,0%	0,0%	0,0%	0,0%	7,6%	92,4%	100,0%
MUT. EJERC. Y AVIAC.	2,8%	4,2%	4,4%	4,3%	3,3%	0,0%	3,0%	0,0%	0,0%	21,9%	78,1%	100,0%
MUTUAL DE SEGUROS	8,0%	37,3%	8,9%	10,9%	8,2%	1,4%	0,0%	0,0%	3,5%	78,2%	21,8%	100,0%
OHIO	9,6%	15,4%	18,8%	14,7%	7,6%	2,2%	0,2%	0,0%	7,7%	76,2%	23,8%	100,0%
PENTA	25,5%	12,4%	7,5%	4,1%	2,9%	1,8%	0,3%	0,2%	3,7%	58,2%	41,8%	100,0%
PRINCIPAL	11,2%	10,4%	13,2%	8,8%	9,0%	2,5%	0,0%	0,0%	7,9%	62,9%	37,1%	100,0%
RENTA NACIONAL	18,0%	5,9%	5,9%	4,5%	2,9%	0,9%	0,1%	0,0%	11,8%	49,9%	50,1%	100,0%
SANTANDER	3,8%	28,9%	12,6%	14,1%	11,5%	4,1%	0,0%	0,0%	9,8%	84,7%	15,3%	100,0%
SECURITY PREVISION	32,7%	7,3%	15,2%	6,9%	4,5%	1,8%	0,4%	0,1%	6,5%	75,4%	24,6%	100,0%
VIDA CORP	17,6%	17,1%	11,2%	11,5%	6,6%	0,7%	0,0%	0,0%	8,1%	72,8%	27,2%	100,0%
MERCADO	19,7%	9,6%	11,6%	7,9%	5,1%	2,2%	0,1%	0,1%	7,7%	64,0%	36,0%	100,0%

**INDICADORES RELEVANTES**  
**Seguros de Vida**

**CARTERAS DE INVERSIONES**  
**POR COMPAÑÍA**

(a dic 2006)

	MERCADO	ABN AMRO	ACE	BANCHILE	BBVA SEGUROS DE	BCI SEGUROS	BICE	CARDIF	CHILENA CONS.	CIGNA	CN LIFE
INVERSIONES	100,0%	100,0%	100,0%	100,0%	100,0%	100,0%	100,0%	100,0%	100,0%	100,0%	100,0%
FINANCIERAS	87,7%	100,0%	99,4%	97,6%	100,0%	79,8%	89,7%	99,3%	88,1%	98,9%	99,9%
Renta Fija	75,2%	0,0%	72,9%	90,8%	86,1%	58,5%	76,5%	89,1%	80,3%	97,9%	82,9%
Tít. Deuda Emitidos y Garant. por el Estado y B.C.	11,6%	0,0%	40,2%	1,6%	0,4%	6,7%	9,8%	6,7%	18,1%	22,8%	22,2%
Tít. Deuda Emitidos por el Sist. Bancario y Finan.	20,7%	0,0%	24,2%	63,4%	84,8%	37,4%	15,2%	49,7%	14,0%	27,8%	18,5%
Tít. Deuda Emitidos por Soc. Inscritas en S.V.S.	32,7%	0,0%	8,4%	25,9%	0,8%	14,5%	38,8%	32,7%	37,9%	46,2%	42,0%
Mutuos Hipotecarios Endosables	10,3%	0,0%	0,0%	0,0%	0,0%	0,0%	12,7%	0,0%	10,2%	1,0%	0,3%
Renta Variable	5,7%	0,0%	2,5%	6,7%	12,2%	19,8%	6,6%	4,9%	5,4%	0,9%	12,1%
Acciones	3,7%	0,0%	0,0%	0,0%	0,0%	7,0%	5,3%	0,3%	4,6%	0,0%	9,1%
Cuotas de Fondos	1,9%	0,0%	2,5%	6,7%	12,2%	12,8%	1,3%	4,5%	0,8%	0,9%	3,0%
Inversiones en el extranjero	5,3%	0,0%	0,0%	0,0%	1,0%	0,9%	5,2%	0,0%	1,9%	0,0%	4,1%
Tít. Emitidos o Garant. por Estados Ext. y Bcos. Centrales Ext.	0,1%	0,0%	0,0%	0,0%	0,0%	0,0%	0,0%	0,0%	0,0%	0,0%	0,0%
Tít. de Crédito Emitidos por Entidades Bancarias Intern.	0,7%	0,0%	0,0%	0,0%	0,0%	0,0%	0,0%	0,0%	0,3%	0,0%	0,0%
Tít. de Crédito Emitidos o Garant. por Entidades Bancarias Ext.	0,0%	0,0%	0,0%	0,0%	0,0%	0,0%	0,0%	0,0%	0,0%	0,0%	0,0%
Bonos Emitidos por Sociedades o Corporaciones Extranjeras	2,6%	0,0%	0,0%	0,0%	0,0%	0,0%	3,4%	0,0%	1,3%	0,0%	1,6%
Acciones Emitidas por Sociedades o Corporaciones Extranjeras	0,3%	0,0%	0,0%	0,0%	0,0%	0,0%	0,8%	0,0%	0,2%	0,0%	0,0%
Cuotas de Fondos de Inversión Intern. y de Fondos Mutuos	0,3%	0,0%	0,0%	0,0%	0,0%	0,9%	0,0%	0,0%	0,0%	0,0%	2,4%
Cuotas de Fondos Constituidos Fuera del País.	1,2%	0,0%	0,0%	0,0%	0,0%	0,0%	1,0%	0,0%	0,0%	0,0%	0,0%
Otras Inversiones en el Extranjero	0,0%	0,0%	0,0%	0,0%	1,0%	0,0%	0,0%	0,0%	0,0%	0,0%	0,0%
Avance a Tenedores de Pólizas	0,4%	0,0%	0,0%	0,0%	0,0%	0,0%	0,1%	0,0%	0,2%	0,0%	0,0%
Caja Bancos	0,2%	100,0%	24,1%	0,1%	0,7%	0,6%	0,1%	5,3%	0,3%	0,1%	0,0%
Otras Inversiones Financieras	1,0%	0,0%	0,0%	0,0%	0,0%	0,0%	1,2%	0,0%	0,0%	0,0%	0,8%
INMOBILIARIAS Y SIMILARES	8,8%	0,0%	0,6%	0,6%	0,0%	3,8%	9,5%	0,7%	5,8%	0,1%	0,1%
Bienes Raíces	8,6%	0,0%	0,0%	0,0%	0,0%	3,6%	9,5%	0,0%	5,7%	0,0%	0,1%
Bienes Raíces Urbanos	4,0%	0,0%	0,0%	0,0%	0,0%	3,2%	5,9%	0,0%	3,5%	0,0%	0,1%
Bienes Raíces No Urbanos	0,1%	0,0%	0,0%	0,0%	0,0%	0,0%	0,0%	0,0%	0,0%	0,0%	0,0%
Bienes Raíces en Leasing	4,6%	0,0%	0,0%	0,0%	0,0%	0,4%	3,5%	0,0%	2,2%	0,0%	0,1%
Equipos Computacionales	0,0%	0,0%	0,2%	0,3%	0,0%	0,1%	0,0%	0,1%	0,0%	0,0%	0,0%
Muebles y Equipos	0,1%	0,0%	0,1%	0,2%	0,0%	0,1%	0,0%	0,2%	0,1%	0,1%	0,0%
Vehículos	0,0%	0,0%	0,0%	0,0%	0,0%	0,0%	0,0%	0,1%	0,0%	0,0%	0,0%
Otras Inversiones Inmobiliarias	0,1%	0,0%	0,3%	0,0%	0,0%	0,1%	0,0%	0,4%	0,0%	0,0%	0,0%
Inversiones CUI	3,5%	0,0%	0,0%	1,8%	0,0%	16,4%	0,8%	0,0%	6,1%	0,9%	0,0%

**INDICADORES RELEVANTES**  
**Seguros de Vida**

**CARTERAS DE INVERSIONES**  
**POR COMPAÑÍA**

(a dic 2007)

	MERCADO	ABN AMRO	ACE	BANCHILE	BBVA SEGUROS DE	BCI SEGUROS	BICE	CARDIF	CHILENA CONS.	CIGNA	CN LIFE
INVERSIONES	100,0%	100,0%	100,0%	100,0%	100,0%	100,0%	100,0%	100,0%	100,0%		100,0%
FINANCIERAS	86,2%	100,0%	99,6%	98,2%	100,0%	82,0%	90,5%	99,3%	86,1%		99,8%
Renta Fija	72,4%	0,0%	86,6%	97,9%	92,6%	58,0%	72,3%	91,4%	79,6%		82,3%
Tít. Deuda Emitidos y Garant. por el Estado y B.C.	11,1%	0,0%	46,7%	7,4%	0,7%	4,0%	11,2%	22,0%	16,6%		22,0%
Tít. Deuda Emitidos por el Sist. Bancario y Finan.	19,8%	0,0%	30,4%	70,4%	90,4%	33,2%	10,5%	36,8%	14,3%		20,6%
Tít. Deuda Emitidos por Soc. Inscritas en S.V.S.	30,8%	0,0%	9,4%	20,1%	1,4%	20,7%	35,5%	32,4%	37,1%		39,5%
Mutuos Hipotecarios Endosables	10,7%	0,0%	0,0%	0,0%	0,0%	0,0%	15,1%	0,2%	11,7%		0,2%
Renta Variable	5,8%	0,0%	8,1%	0,0%	6,2%	20,9%	8,7%	6,2%	2,5%		10,9%
Acciones	3,6%	0,0%	0,0%	0,0%	0,0%	7,4%	7,2%	2,8%	1,5%		7,2%
Cuotas de Fondos	2,2%	0,0%	8,1%	0,0%	6,2%	13,4%	1,5%	3,4%	1,0%		3,7%
Inversiones en el extranjero	6,2%	0,0%	0,0%	0,0%	0,0%	1,8%	7,1%	0,0%	3,2%		5,7%
Tít. Emitidos o Garant. por Estados Ext. y Bcos. Centrales Ext.	0,3%	0,0%	0,0%	0,0%	0,0%	0,0%	0,0%	0,0%	0,0%		0,0%
Tít. de Crédito Emitidos por Entidades Bancarias Intern.	0,6%	0,0%	0,0%	0,0%	0,0%	0,0%	0,0%	0,0%	0,0%		0,0%
Tít. de Crédito Emitidos o Garant. por Entidades Bancarias Ext.	0,0%	0,0%	0,0%	0,0%	0,0%	0,0%	0,0%	0,0%	0,0%		0,0%
Bonos Emitidos por Sociedades o Corporaciones Extranjeras	3,5%	0,0%	0,0%	0,0%	0,0%	0,6%	4,5%	0,0%	1,3%		3,0%
Acciones Emitidas por Sociedades o Corporaciones Extranjeras	0,2%	0,0%	0,0%	0,0%	0,0%	0,0%	0,4%	0,0%	1,1%		0,0%
Cuotas de Fondos de Inversión Intern. y de Fondos Mutuos	0,4%	0,0%	0,0%	0,0%	0,0%	1,2%	1,1%	0,0%	0,0%		2,6%
Cuotas de Fondos Constituidos Fuera del País.	1,0%	0,0%	0,0%	0,0%	0,0%	0,0%	1,1%	0,0%	0,7%		0,0%
Otras Inversiones en el Extranjero	0,1%	0,0%	0,0%	0,0%	0,0%	0,0%	0,0%	0,0%	0,0%		0,0%
Avance a Tenedores de Pólizas	0,4%	0,0%	0,0%	0,0%	0,0%	0,0%	0,1%	0,0%	0,2%		0,0%
Caja Bancos	0,3%	100,0%	4,9%	0,3%	1,2%	1,3%	0,0%	1,7%	0,8%		0,1%
Otras Inversiones Financieras	1,2%	0,0%	0,0%	0,0%	0,0%	0,0%	2,2%	0,0%	0,0%		0,8%
INMOBILIARIAS Y SIMILARES	9,8%	0,0%	0,4%	0,4%	0,0%	3,0%	8,4%	0,7%	6,6%		0,2%
Bienes Raíces	9,7%	0,0%	0,0%	0,0%	0,0%	2,8%	8,4%	0,0%	6,4%		0,2%
Bienes Raíces Urbanos	4,6%	0,0%	0,0%	0,0%	0,0%	2,5%	5,0%	0,0%	3,1%		0,1%
Bienes Raíces No Urbanos	0,1%	0,0%	0,0%	0,0%	0,0%	0,0%	0,0%	0,0%	0,0%		0,0%
Bienes Raíces en Leasing	5,0%	0,0%	0,0%	0,0%	0,0%	0,3%	3,4%	0,0%	3,4%		0,1%
Equipos Computacionales	0,0%	0,0%	0,2%	0,2%	0,0%	0,1%	0,0%	0,0%	0,0%		0,0%
Muebles y Equipos	0,1%	0,0%	0,1%	0,2%	0,0%	0,0%	0,0%	0,2%	0,1%		0,0%
Vehículos	0,0%	0,0%	0,0%	0,0%	0,0%	0,0%	0,0%	0,1%	0,0%		0,0%
Otras Inversiones Inmobiliarias	0,0%	0,0%	0,2%	0,0%	0,0%	0,0%	0,0%	0,4%	0,0%		0,0%
Inversiones CUI	3,9%	0,0%	0,0%	1,5%	0,0%	15,0%	1,1%	0,0%	7,3%		0,0%

**INDICADORES RELEVANTES**  
**Seguros de Vida**

**CARTERAS DE INVERSIONES**  
**POR COMPAÑÍA**

(a dic 2006)

	MERCADO	CONSORCIO	CRUZ DEL SUR	EUROAMERICA	HUELEN	ING	INTERAMERI CANA	MAPFRE SEGUROS DE	METLIFE SEG Y REASEG	MUTUAL CARABINEROS	MUTUAL DE SEGUROS
INVERSIONES	100,0%	100,0%	100,0%	100,0%	100,0%	100,0%	100,0%	100,0%	100,0%	100,0%	100,0%
FINANCIERAS	87,7%	82,8%	89,3%	74,6%	99,1%	90,5%	63,9%	98,5%	83,8%	63,6%	98,5%
Renta Fija	75,2%	63,3%	75,6%	61,2%	96,7%	82,4%	49,9%	97,8%	75,6%	7,2%	73,3%
Tít. Deuda Emitidos y Garant. por el Estado y B.C.	11,6%	14,8%	1,5%	3,0%	0,0%	19,8%	8,7%	6,1%	3,8%	4,0%	6,5%
Tít. Deuda Emitidos por el Sist. Bancario y Finan.	20,7%	9,3%	28,4%	17,3%	96,7%	15,1%	6,1%	33,9%	24,8%	2,3%	55,0%
Tít. Deuda Emitidos por Soc. Inscritas en S.V.S.	32,7%	31,4%	29,6%	39,6%	0,0%	34,3%	30,5%	57,8%	34,2%	0,0%	11,8%
Mutuos Hipotecarios Endosables	10,3%	7,8%	16,1%	1,3%	0,0%	13,2%	4,6%	0,0%	12,9%	0,8%	0,0%
Renta Variable	5,7%	10,8%	11,1%	5,1%	0,0%	1,9%	9,5%	0,0%	1,1%	1,8%	20,2%
Acciones	3,7%	8,3%	7,0%	2,9%	0,0%	0,0%	7,9%	0,0%	0,0%	0,3%	16,0%
Cuotas de Fondos	1,9%	2,5%	4,2%	2,1%	0,0%	1,9%	1,7%	0,0%	1,1%	1,5%	4,2%
Inversiones en el extranjero	5,3%	7,0%	2,5%	6,7%	0,0%	6,1%	0,0%	0,0%	7,0%	0,0%	0,0%
Tít. Emitidos o Garant. por Estados Ext. y Bcos. Centrales Ext.	0,1%	0,0%	0,0%	0,0%	0,0%	0,8%	0,0%	0,0%	0,0%	0,0%	0,0%
Tít. de Crédito Emitidos por Entidades Bancarias Intern.	0,7%	0,0%	2,3%	3,6%	0,0%	4,0%	0,0%	0,0%	0,0%	0,0%	0,0%
Tít. de Crédito Emitidos o Garant. por Entidades Bancarias Ext.	0,0%	0,0%	0,0%	0,0%	0,0%	0,0%	0,0%	0,0%	0,0%	0,0%	0,0%
Bonos Emitidos por Sociedades o Corporaciones Extranjeras	2,6%	3,0%	0,0%	0,0%	0,0%	1,2%	0,0%	0,0%	7,0%	0,0%	0,0%
Acciones Emitidas por Sociedades o Corporaciones Extranjeras	0,3%	0,3%	0,0%	0,0%	0,0%	0,0%	0,0%	0,0%	0,0%	0,0%	0,0%
Cuotas de Fondos de Inversión Intern. y de Fondos Mutuos	0,3%	0,6%	0,2%	1,3%	0,0%	0,0%	0,0%	0,0%	0,0%	0,0%	0,0%
Cuotas de Fondos Constituidos Fuera del País.	1,2%	3,1%	0,0%	1,8%	0,0%	0,1%	0,0%	0,0%	0,0%	0,0%	0,0%
Otras Inversiones en el Extranjero	0,0%	0,0%	0,0%	0,0%	0,0%	0,0%	0,0%	0,0%	0,0%	0,0%	0,0%
Avance a Tenedores de Pólizas	0,4%	0,1%	0,0%	0,3%	1,2%	0,1%	4,4%	0,0%	0,0%	0,0%	0,4%
Caja Bancos	0,2%	0,1%	0,1%	0,5%	1,3%	0,1%	0,1%	0,8%	0,2%	1,2%	0,2%
Otras Inversiones Financieras	1,0%	1,5%	0,0%	0,9%	0,0%	0,0%	0,0%	0,0%	0,0%	53,4%	4,4%
INMOBILIARIAS Y SIMILARES	8,8%	12,6%	4,3%	11,8%	0,9%	5,1%	8,5%	0,2%	13,7%	36,4%	1,5%
Bienes Raíces	8,6%	12,2%	4,1%	11,7%	0,5%	5,0%	7,9%	0,0%	13,6%	36,3%	1,2%
Bienes Raíces Urbanos	4,0%	6,9%	1,6%	3,8%	0,5%	4,0%	7,4%	0,0%	1,7%	36,3%	1,2%
Bienes Raíces No Urbanos	0,1%	0,0%	0,0%	2,1%	0,0%	0,0%	0,0%	0,0%	0,0%	0,0%	0,0%
Bienes Raíces en Leasing	4,6%	5,3%	2,5%	5,8%	0,0%	0,9%	0,6%	0,0%	11,9%	0,0%	0,0%
Equipos Computacionales	0,0%	0,1%	0,0%	0,0%	0,0%	0,0%	0,3%	0,0%	0,0%	0,0%	0,1%
Muebles y Equipos	0,1%	0,1%	0,2%	0,1%	0,0%	0,0%	0,1%	0,0%	0,0%	0,1%	0,2%
Vehículos	0,0%	0,0%	0,0%	0,0%	0,3%	0,0%	0,0%	0,0%	0,0%	0,0%	0,0%
Otras Inversiones Inmobiliarias	0,1%	0,2%	0,0%	0,0%	0,0%	0,0%	0,0%	0,0%	0,1%	0,0%	0,0%
Inversiones CUI	3,5%	4,7%	6,4%	13,6%	0,0%	4,4%	27,6%	1,2%	2,4%	0,0%	0,0%

**INDICADORES RELEVANTES**  
**Seguros de Vida**

**CARTERAS DE INVERSIONES**  
**POR COMPAÑÍA**

(a dic 2007)

	MERCADO	CONSORCIO	CRUZ DEL SUR	EUROAMERICA	HUELEN	ING	INTERAMERICANA	MAPFRE SEGUROS DE	METLIFE SEG Y REASEG	MUTUAL CARABINEROS	MUTUAL DE SEGUROS
INVERSIONES	100,0%	100,0%	100,0%	100,0%	100,0%	100,0%	100,0%	100,0%	100,0%	100,0%	100,0%
FINANCIERAS	86,2%	78,3%	90,6%	73,4%	99,1%	90,1%	61,7%	98,7%	83,6%	66,5%	98,6%
Renta Fija	72,4%	59,8%	74,2%	59,0%	96,6%	81,6%	47,4%	98,0%	73,9%	7,8%	77,6%
Tít. Deuda Emitidos y Garant. por el Estado y B.C.	11,1%	13,9%	1,5%	4,0%	0,0%	17,8%	7,5%	2,0%	4,3%	3,2%	4,8%
Tít. Deuda Emitidos por el Sist. Bancario y Finan.	19,8%	10,3%	30,2%	18,1%	96,6%	15,0%	5,8%	23,5%	24,6%	4,0%	61,5%
Tít. Deuda Emitidos por Soc. Inscritas en S.V.S.	30,8%	27,3%	25,8%	35,9%	0,0%	35,6%	29,0%	72,5%	31,8%	0,0%	11,3%
Mutuos Hipotecarios Endosables	10,7%	8,3%	16,6%	1,0%	0,0%	13,1%	5,1%	0,0%	13,1%	0,6%	0,0%
Renta Variable	5,8%	10,1%	8,9%	5,1%	0,0%	2,5%	9,0%	0,0%	1,2%	3,3%	15,9%
Acciones	3,6%	7,5%	6,3%	2,2%	0,0%	0,0%	7,3%	0,0%	0,0%	0,2%	13,4%
Cuotas de Fondos	2,2%	2,6%	2,6%	3,0%	0,0%	2,5%	1,7%	0,0%	1,2%	3,1%	2,5%
Inversiones en el extranjero	6,2%	7,1%	7,4%	6,1%	0,0%	5,6%	0,7%	0,0%	7,7%	0,0%	0,7%
Tít. Emitidos o Garant. por Estados Ext. y Bcos. Centrales Ext.	0,3%	0,0%	0,0%	3,6%	0,0%	0,7%	0,0%	0,0%	0,6%	0,0%	0,0%
Tít. de Crédito Emitidos por Entidades Bancarias Intern.	0,6%	0,0%	2,2%	0,0%	0,0%	3,8%	0,0%	0,0%	0,8%	0,0%	0,0%
Tít. de Crédito Emitidos o Garant. por Entidades Bancarias Ext.	0,0%	0,0%	0,0%	0,0%	0,0%	0,0%	0,0%	0,0%	0,0%	0,0%	0,0%
Bonos Emitidos por Sociedades o Corporaciones Extranjeras	3,5%	5,2%	0,0%	0,0%	0,0%	0,9%	0,7%	0,0%	6,2%	0,0%	0,0%
Acciones Emitidas por Sociedades o Corporaciones Extranjeras	0,2%	0,0%	0,0%	0,1%	0,0%	0,0%	0,0%	0,0%	0,0%	0,0%	0,0%
Cuotas de Fondos de Inversión Intern. y de Fondos Mutuos	0,4%	0,8%	0,3%	0,4%	0,0%	0,0%	0,0%	0,0%	0,0%	0,0%	0,7%
Cuotas de Fondos Constituidos Fuera del País.	1,0%	1,1%	2,8%	0,4%	0,0%	0,1%	0,0%	0,0%	0,0%	0,0%	0,0%
Otras Inversiones en el Extranjero	0,1%	0,0%	2,1%	1,5%	0,0%	0,0%	0,0%	0,0%	0,0%	0,0%	0,0%
Avance a Tenedores de Pólizas	0,4%	0,1%	0,0%	0,2%	0,5%	0,1%	4,2%	0,0%	0,0%	0,0%	0,4%
Caja Bancos	0,3%	0,1%	0,1%	1,0%	2,0%	0,1%	0,3%	0,7%	0,2%	1,6%	0,3%
Otras Inversiones Financieras	1,2%	1,1%	0,0%	1,9%	0,0%	0,2%	0,1%	0,0%	0,6%	53,6%	3,6%
INMOBILIARIAS Y SIMILARES	9,8%	16,6%	3,7%	11,1%	0,9%	5,2%	7,7%	0,2%	13,9%	33,5%	1,4%
Bienes Raíces	9,7%	16,3%	3,6%	10,9%	0,6%	5,2%	7,2%	0,0%	13,9%	33,5%	1,0%
Bienes Raíces Urbanos	4,6%	10,6%	1,4%	4,3%	0,6%	4,2%	6,7%	0,0%	1,8%	33,5%	1,0%
Bienes Raíces No Urbanos	0,1%	0,0%	0,0%	1,6%	0,0%	0,0%	0,0%	0,0%	0,0%	0,0%	0,0%
Bienes Raíces en Leasing	5,0%	5,7%	2,2%	5,1%	0,0%	0,9%	0,5%	0,0%	12,0%	0,0%	0,0%
Equipos Computacionales	0,0%	0,1%	0,0%	0,0%	0,0%	0,0%	0,3%	0,0%	0,0%	0,0%	0,1%
Muebles y Equipos	0,1%	0,1%	0,1%	0,1%	0,0%	0,0%	0,1%	0,1%	0,0%	0,0%	0,2%
Vehículos	0,0%	0,0%	0,0%	0,0%	0,2%	0,0%	0,0%	0,0%	0,0%	0,0%	0,0%
Otras Inversiones Inmobiliarias	0,0%	0,2%	0,0%	0,0%	0,0%	0,0%	0,0%	0,0%	0,0%	0,0%	0,1%
Inversiones CUI	3,9%	5,0%	5,7%	15,5%	0,0%	4,7%	30,7%	1,1%	2,5%	0,0%	0,0%

**INDICADORES RELEVANTES**  
**Seguros de Vida**

**CARTERAS DE INVERSIONES**  
**POR COMPAÑÍA**

(a dic 2006)

	MERCADO	MUTUAL EJ Y AV	OHIO NATIONAL	PENTA	PRINCIPAL	RENTA NACIONAL	SANTANDER	SECURITY PREVISION	SECURITY RENTAS	SEGUROS CLC S.A.	CORP
INVERSIONES	100,0%	100,0%	100,0%	100,0%	100,0%	100,0%	100,0%	100,0%	100,0%	ND	100,0%
FINANCIERAS	87,7%	94,2%	91,1%	91,8%	92,0%	76,5%	96,9%	54,2%	99,0%	ND	89,0%
Renta Fija	75,2%	27,0%	90,1%	71,5%	86,0%	64,0%	92,0%	50,4%	91,2%	ND	76,4%
Tít. Deuda Emitidos y Garant. por el Estado y B.C.	11,6%	0,0%	6,1%	14,0%	2,7%	17,9%	0,0%	0,5%	17,8%	ND	15,4%
Tít. Deuda Emitidos por el Sist. Bancario y Finan.	20,7%	27,0%	36,0%	20,8%	23,2%	14,0%	82,8%	32,3%	16,6%	ND	37,8%
Tít. Deuda Emitidos por Soc. Inscritas en S.V.S.	32,7%	0,0%	37,2%	23,2%	37,2%	20,1%	9,2%	9,0%	50,6%	ND	21,7%
Mutuos Hipotecarios Endosables	10,3%	0,0%	10,8%	13,5%	22,9%	12,0%	0,0%	8,6%	6,2%	ND	1,5%
Renta Variable	5,7%	10,9%	0,8%	7,6%	0,2%	11,9%	4,8%	2,6%	6,8%	ND	4,0%
Acciones	3,7%	7,2%	0,0%	7,3%	0,1%	11,5%	0,0%	1,4%	4,1%	ND	0,7%
Cuotas de Fondos	1,9%	3,7%	0,8%	0,4%	0,1%	0,4%	4,8%	1,2%	2,7%	ND	3,3%
Inversiones en el extranjero	5,3%	0,0%	0,0%	12,2%	5,1%	0,0%	0,0%	0,0%	1,0%	ND	8,3%
Tít. Emitidos o Garant. por Estados Ext. y Bcos. Centrales Ext.	0,1%	0,0%	0,0%	0,0%	0,0%	0,0%	0,0%	0,0%	0,0%	ND	0,2%
Tít. de Crédito Emitidos por Entidades Bancarias Intern.	0,7%	0,0%	0,0%	0,0%	0,0%	0,0%	0,0%	0,0%	0,0%	ND	0,0%
Tít. de Crédito Emitidos o Garant. por Entidades Bancarias Ext.	0,0%	0,0%	0,0%	0,4%	0,0%	0,0%	0,0%	0,0%	0,0%	ND	0,0%
Bonos Emitidos por Sociedades o Corporaciones Extranjeras	2,6%	0,0%	0,0%	0,2%	5,1%	0,0%	0,0%	0,0%	0,8%	ND	5,2%
Acciones Emitidas por Sociedades o Corporaciones Extranjeras	0,3%	0,0%	0,0%	2,9%	0,0%	0,0%	0,0%	0,0%	0,0%	ND	0,9%
Cuotas de Fondos de Inversión Intern. y de Fondos Mutuos	0,3%	0,0%	0,0%	0,2%	0,0%	0,0%	0,0%	0,0%	0,2%	ND	0,7%
Cuotas de Fondos Constituidos Fuera del País.	1,2%	0,0%	0,0%	8,4%	0,0%	0,0%	0,0%	0,0%	0,0%	ND	1,2%
Otras Inversiones en el Extranjero	0,0%	0,0%	0,0%	0,0%	0,0%	0,0%	0,0%	0,0%	0,0%	ND	0,2%
Avance a Tenedores de Pólizas	0,4%	55,8%	0,1%	0,0%	0,0%	0,0%	0,0%	0,0%	0,0%	ND	0,1%
Caja Bancos	0,2%	0,5%	0,1%	0,5%	0,1%	0,7%	0,1%	1,2%	0,0%	ND	0,0%
Otras Inversiones Financieras	1,0%	0,0%	0,0%	0,0%	0,6%	0,0%	0,0%	0,0%	0,0%	ND	0,2%
INMOBILIARIAS Y SIMILARES	8,8%	5,8%	8,9%	5,4%	7,6%	23,4%	0,5%	16,4%	1,0%	ND	9,2%
Bienes Raíces	8,6%	5,6%	8,8%	5,2%	7,3%	23,4%	0,0%	15,3%	1,0%	ND	9,1%
Bienes Raíces Urbanos	4,0%	5,6%	2,0%	1,2%	0,7%	14,2%	0,0%	6,3%	0,1%	ND	2,5%
Bienes Raíces No Urbanos	0,1%	0,0%	0,0%	0,1%	0,0%	0,0%	0,0%	0,0%	0,0%	ND	0,0%
Bienes Raíces en Leasing	4,6%	0,0%	6,9%	3,9%	6,7%	9,2%	0,0%	9,0%	0,9%	ND	6,6%
Equipos Computacionales	0,0%	0,1%	0,0%	0,1%	0,0%	0,0%	0,1%	0,1%	0,0%	ND	0,0%
Muebles y Equipos	0,1%	0,1%	0,0%	0,0%	0,1%	0,0%	0,0%	0,8%	0,0%	ND	0,0%
Vehículos	0,0%	0,0%	0,0%	0,0%	0,0%	0,0%	0,0%	0,1%	0,0%	ND	0,0%
Otras Inversiones Inmobiliarias	0,1%	0,0%	0,0%	0,0%	0,1%	0,0%	0,5%	0,1%	0,0%	ND	0,0%
Inversiones CUI	3,5%	0,0%	0,0%	2,9%	0,5%	0,1%	2,6%	29,5%	0,0%	ND	1,8%

**INDICADORES RELEVANTES**  
**Seguros de Vida**

**CARTERAS DE INVERSIONES**  
**POR COMPAÑÍA**

(a dic 2007)

	MERCADO	MUTUAL EJ Y AV	OHIO NATIONAL	PENTA	PRINCIPAL	RENTA NACIONAL	SANTANDER	SECURITY PREVISION	SECURITY RENTAS	SEGUROS CLC S.A.	CORP
INVERSIONES	100,0%	100,0%	100,0%	100,0%	100,0%	100,0%	100,0%	100,0%		100,0%	100,0%
FINANCIERAS	86,2%	94,5%	92,5%	89,6%	89,3%	77,2%	95,5%	91,6%		99,1%	85,5%
Renta Fija	72,4%	19,0%	88,7%	69,4%	81,4%	63,8%	79,6%	79,1%		72,3%	70,9%
Tít. Deuda Emitidos y Garant. por el Estado y B.C.	11,1%	0,0%	4,5%	19,9%	2,4%	17,1%	0,0%	11,2%		21,9%	13,8%
Tít. Deuda Emitidos por el Sist. Bancario y Finan.	19,8%	19,0%	37,2%	14,1%	23,4%	14,2%	65,0%	18,3%		37,6%	32,0%
Tít. Deuda Emitidos por Soc. Inscritas en S.V.S.	30,8%	0,0%	35,7%	18,1%	35,5%	19,2%	14,5%	44,0%		12,8%	22,9%
Mutuos Hipotecarios Endosables	10,7%	0,0%	11,1%	17,3%	20,0%	13,2%	0,0%	5,5%		0,0%	2,2%
Renta Variable	5,8%	14,4%	0,7%	8,5%	0,2%	12,1%	15,7%	7,6%		1,9%	4,9%
Acciones	3,6%	10,3%	0,0%	7,9%	0,1%	11,6%	0,0%	4,3%		0,0%	1,7%
Cuotas de Fondos	2,2%	4,1%	0,7%	0,6%	0,1%	0,4%	15,7%	3,4%		1,9%	3,1%
Inversiones en el extranjero	6,2%	0,0%	2,9%	10,9%	7,2%	0,0%	0,0%	4,5%		16,1%	9,1%
Tít. Emitidos o Garant. por Estados Ext. y Bcos. Centrales Ext.	0,3%	0,0%	0,0%	0,1%	0,0%	0,0%	0,0%	0,0%		0,0%	0,5%
Tít. de Crédito Emitidos por Entidades Bancarias Intern.	0,6%	0,0%	0,0%	0,0%	0,0%	0,0%	0,0%	0,0%		0,0%	0,0%
Tít. de Crédito Emitidos o Garant. por Entidades Bancarias Ext.	0,0%	0,0%	0,0%	0,5%	0,0%	0,0%	0,0%	0,0%		0,0%	0,0%
Bonos Emitidos por Sociedades o Corporaciones Extranjeras	3,5%	0,0%	2,9%	0,1%	7,2%	0,0%	0,0%	2,3%		0,0%	7,4%
Acciones Emitidas por Sociedades o Corporaciones Extranjeras	0,2%	0,0%	0,0%	1,2%	0,0%	0,0%	0,0%	0,0%		0,0%	0,0%
Cuotas de Fondos de Inversión Intern. y de Fondos Mutuos	0,4%	0,0%	0,0%	0,4%	0,0%	0,0%	0,0%	0,1%		16,1%	0,7%
Cuotas de Fondos Constituidos Fuera del País.	1,0%	0,0%	0,0%	8,5%	0,0%	0,0%	0,0%	2,1%		0,0%	0,0%
Otras Inversiones en el Extranjero	0,1%	0,0%	0,0%	0,0%	0,0%	0,0%	0,0%	0,0%		0,0%	0,5%
Avance a Tenedores de Pólizas	0,4%	59,8%	0,1%	0,0%	0,0%	0,0%	0,0%	0,0%		0,0%	0,1%
Caja Bancos	0,3%	1,4%	0,2%	0,3%	0,2%	1,4%	0,2%	0,1%		8,9%	0,1%
Otras Inversiones Financieras	1,2%	0,0%	0,0%	0,5%	0,4%	0,0%	0,0%	0,4%		0,0%	0,5%
INMOBILIARIAS Y SIMILARES	9,8%	5,5%	7,5%	7,4%	10,1%	22,7%	0,3%	3,9%		0,9%	12,2%
Bienes Raíces	9,7%	5,3%	7,4%	7,2%	9,9%	22,7%	0,0%	3,8%		0,0%	12,1%
Bienes Raíces Urbanos	4,6%	5,3%	1,9%	3,2%	0,7%	13,1%	0,0%	1,8%		0,0%	4,0%
Bienes Raíces No Urbanos	0,1%	0,0%	0,0%	0,0%	0,0%	0,0%	0,0%	0,0%		0,0%	0,0%
Bienes Raíces en Leasing	5,0%	0,0%	5,5%	4,0%	9,2%	9,5%	0,0%	1,9%		0,0%	8,1%
Equipos Computacionales	0,0%	0,1%	0,0%	0,1%	0,0%	0,0%	0,0%	0,0%		0,2%	0,0%
Muebles y Equipos	0,1%	0,1%	0,0%	0,0%	0,1%	0,0%	0,0%	0,1%		0,7%	0,1%
Vehículos	0,0%	0,0%	0,0%	0,0%	0,0%	0,0%	0,0%	0,0%		0,0%	0,0%
Otras Inversiones Inmobiliarias	0,0%	0,0%	0,0%	0,1%	0,1%	0,0%	0,2%	0,0%		0,0%	0,0%
Inversiones CUI	3,9%	0,0%	0,0%	3,1%	0,6%	0,1%	4,2%	4,5%		0,0%	2,3%

**INDICADORES RELEVANTES**  
**Seguros de Vida**

**INDICADORES TÉCNICOS**  
**POR COMPAÑÍA Y PRODUCTO**

<i>(a Dic.2007)</i>	MERCADO	ACE VIDA	BANCHILE	BBVA	BCI	BICE VIDA	CARDIF	CHILENA CONS.	CN LIFE
<b>Individuales</b>									
Siniestralidad	50,3%	11,8%	16,8%	0,0%	57,9%	51,1%	12,9%	52,4%	42,6%
Margen técnico	20,1%	98,3%	76,0%	0,0%	29,7%	-18,4%	58,4%	22,2%	34,4%
Costo de Intermediación / Prima Directa	14,5%	-6,2%	6,9%	0,0%	7,3%	25,3%	25,4%	18,2%	0,8%
<b>Colectivos</b>									
Siniestralidad	57,5%	17,0%	7,7%	28,8%	24,3%	78,6%	10,9%	82,8%	0,0%
Margen técnico	33,0%	277,0%	72,1%	60,0%	71,7%	11,4%	69,8%	12,0%	0,0%
Costo de Intermediación / Prima Directa	8,1%	-48,4%	18,9%	10,0%	7,5%	8,9%	16,8%	4,8%	0,0%
<b>Desgravamen</b>									
Siniestralidad	21,3%	40,3%	19,1%	22,1%	24,7%	54,6%	8,4%	11,1%	38,6%
Margen técnico	63,0%	53,9%	62,8%	59,5%	48,5%	37,7%	76,1%	84,5%	61,4%
Costo de Intermediación / Prima Directa	13,2%	5,8%	14,7%	11,9%	20,6%	6,7%	13,8%	3,4%	0,0%
<b>Total Seguros Tradicionales</b>									
Siniestralidad	43,2%	30,1%	15,9%	22,4%	29,9%	69,1%	9,3%	55,5%	39,1%
Margen técnico	38,0%	129,9%	66,5%	59,5%	49,8%	10,0%	73,7%	28,2%	57,6%
Costo de Intermediación / Prima Directa	12,3%	-29,6%	15,0%	11,8%	17,0%	12,7%	15,0%	12,7%	0,4%

**INDICADORES RELEVANTES**  
**Seguros de Vida**

**INDICADORES TÉCNICOS**  
**POR COMPAÑÍA Y PRODUCTO**

<i>(a Dic.2007)</i>	MERCADO	CONSORCIO	CRUZ DEL SUR	EUROAMERICA	HUELEN	ING	INTERVIDA	MAPFRE	METLIFE	MUTUAL CARAB.
<b>Individuales</b>										
Siniestralidad	50,3%	62,6%	66,3%	81,2%	106,1%	65,7%	43,1%	31,3%	39,2%	106,0%
Margen técnico	20,1%	7,9%	14,4%	-4,8%	-6,2%	17,9%	37,2%	39,6%	17,3%	-6,0%
Costo de Intermediación / Prima Directa	14,5%	16,3%	14,2%	11,0%	7,9%	11,6%	10,4%	15,5%	7,6%	0,0%
<b>Colectivos</b>										
Siniestralidad	57,5%	56,8%	65,0%	69,0%	0,0%	69,7%	63,6%	69,1%	70,2%	100,8%
Margen técnico	33,0%	24,6%	35,0%	23,0%	0,0%	25,8%	28,9%	11,2%	19,4%	-0,8%
Costo de Intermediación / Prima Directa	8,1%	22,9%	-0,1%	7,5%	0,0%	2,9%	6,4%	9,2%	9,8%	0,0%
<b>Desgravamen</b>										
Siniestralidad	21,3%	57,5%	27,4%	39,7%	39,2%	11,9%	40,4%	56,1%	31,9%	40,0%
Margen técnico	63,0%	36,0%	77,2%	54,4%	60,8%	68,5%	40,0%	30,5%	37,2%	60,0%
Costo de Intermediación / Prima Directa	13,2%	5,9%	-3,3%	3,6%	0,0%	13,0%	18,5%	9,2%	26,1%	0,0%
<b>Total Seguros Tradicionales</b>										
Siniestralidad	43,2%	61,5%	52,4%	74,7%	62,9%	55,6%	48,2%	51,2%	50,4%	96,7%
Margen técnico	38,0%	11,5%	42,5%	9,8%	37,0%	29,7%	35,6%	25,7%	24,6%	3,3%
Costo de Intermediación / Prima Directa	12,3%	16,9%	3,0%	9,7%	0,0%	10,1%	11,3%	11,5%	14,7%	0,0%

**INDICADORES RELEVANTES**  
**Seguros de Vida**

**INDICADORES TÉCNICOS**  
**POR COMPAÑÍA Y PRODUCTO**

<i>(a Dic.2007)</i>	MERCADO	MUTUAL DE SEG.	MUTUAL EJ Y AV	OHIO NATIONAL	PENTA VIDA	PRINCIPAL	RENTA NACIONAL	SANTANDER	SECURITY PREVISION	CLC	VIDACORP
<b>Individuales</b>											
Siniestralidad	50,3%	23,0%	85,0%	24,4%	18,2%	16,7%	116,5%	23,8%	40,2%	62,3%	53,1%
Margen técnico	20,1%	63,7%	13,3%	53,3%	28,9%	7,1%	-27,8%	51,4%	5,3%	19,3%	-2,4%
Costo de Intermediación / Prima Directa	14,5%	10,3%	1,3%	11,7%	20,9%	11,0%	2,7%	12,6%	26,0%	18,0%	18,8%
<b>Colectivos</b>											
Siniestralidad	57,5%	75,3%	65,4%	3,0%	-38,2%	IFR	13,1%	13,5%	66,7%	0,0%	39,1%
Margen técnico	33,0%	24,5%	34,6%	91,9%	142,4%	IFR	78,9%	67,1%	24,2%	100,0%	40,8%
Costo de Intermediación / Prima Directa	8,1%	0,0%	0,0%	4,9%	0,0%	0,0%	-5,1%	19,1%	8,4%	0,0%	17,3%
<b>Desgravamen</b>											
Siniestralidad	21,3%	0,0%	17,2%	37,6%	18,2%	0,0%	IFR	14,8%	13,5%	0,0%	60,3%
Margen técnico	63,0%	0,0%	82,8%	48,5%	81,2%	0,0%	IFR	75,7%	77,3%	0,0%	38,4%
Costo de Intermediación / Prima Directa	13,2%	0,0%	0,0%	13,7%	0,4%	0,0%	-6,1%	8,5%	5,9%	0,0%	1,3%
<b>Total Seguros Tradicionales</b>											
Siniestralidad	43,2%	32,5%	71,9%	29,9%	18,6%	16,9%	IFR	16,5%	48,4%	62,3%	47,4%
Margen técnico	38,0%	57,3%	27,4%	56,2%	30,0%	6,9%	IFR	69,4%	22,6%	19,3%	16,4%
Costo de Intermediación / Prima Directa	12,3%	8,3%	0,5%	12,0%	20,1%	11,0%	-3,9%	10,8%	17,1%	18,0%	18,2%

**INDICADORES RELEVANTES**  
**Seguros de Vida**

**DIVERSIFICACIÓN DE CARTERA**  
**Prima Directa**

(a Dic.2007)	Individuales	Desgravamen	Colectivos	AFP	Rentas Vitalicias
MERCADO	18,8%	14,2%	12,9%	9,2%	44,7%
ACE VIDA	7,7%	28,7%	63,6%	0,0%	0,0%
BANCHILE	9,2%	67,0%	23,8%	0,0%	0,0%
BBVA SEGUROS DE VIDA	0,0%	17,3%	0,4%	74,1%	8,1%
BCI SEGUROS VIDA	13,0%	50,6%	5,9%	0,0%	30,5%
BICE VIDA	10,2%	6,2%	23,4%	6,7%	53,5%
CARDIF	2,8%	65,8%	31,4%	0,0%	0,0%
CHILENA CONS.	38,0%	8,9%	15,9%	0,0%	37,2%
CN LIFE	41,9%	52,0%	0,0%	0,0%	6,1%
CONSORCIO VIDA	24,9%	0,5%	3,3%	0,0%	71,2%
CRUZ DEL SUR	14,4%	15,2%	20,5%	0,0%	50,0%
EUROAMERICA	34,7%	0,4%	20,1%	6,9%	37,9%
HUELEN	0,6%	99,4%	0,0%	0,0%	0,0%
ING	16,7%	6,1%	5,9%	26,4%	45,0%
INTERAMERICANA VIDA	46,6%	25,0%	28,5%	0,0%	0,0%
MAPFRE SEGUROS DE VIDA	8,9%	2,6%	13,0%	0,0%	75,4%
METLIFE SEG Y REASEG	10,1%	13,4%	16,5%	0,0%	59,9%
MUTUAL CARABINEROS	15,7%	6,3%	78,0%	0,0%	0,0%
MUTUAL DE SEGUROS	80,5%	0,0%	19,5%	0,0%	0,0%
MUTUAL EJ Y AV	40,3%	2,4%	57,3%	0,0%	0,0%
OHIO NATIONAL	4,5%	15,4%	3,7%	0,0%	76,4%
PENTA VIDA	14,2%	0,6%	0,0%	26,3%	58,9%
PRINCIPAL	8,2%	0,0%	0,0%	0,0%	91,8%
RENTA NACIONAL	20,0%	48,4%	24,4%	7,2%	0,0%
SANTANDER VIDA	24,8%	63,0%	12,2%	0,0%	0,0%
SECURITY PREVISION VIDA	51,1%	14,0%	34,9%	0,0%	0,1%
SEGUROS CLC S.A.	99,7%	0,0%	0,3%	0,0%	0,0%
VIDACORP	14,2%	0,2%	6,8%	1,6%	77,1%

**INDICADORES RELEVANTES**  
**Seguros de Vida**

**PARTICIPACIÓN DE MERCADO**

(a Dic.2007)	Individuales	Desgravamen	Colectivos	AFP	Rentas Vitalicias	Total
ACE VIDA	0,1%	0,6%	1,5%	0,0%	0,0%	0,3%
BANCHILE	1,0%	9,9%	3,9%	0,0%	0,0%	2,1%
BBVA SEGUROS DE VIDA	0,0%	5,5%	0,1%	36,2%	0,8%	4,5%
BCI SEGUROS VIDA	1,4%	7,1%	0,9%	0,0%	1,4%	2,0%
BICE VIDA	3,3%	2,6%	10,9%	4,4%	7,2%	6,0%
CARDIF	0,7%	20,2%	10,6%	0,0%	0,0%	4,3%
CHILENA CONS.	12,0%	3,7%	7,3%	0,0%	5,0%	6,0%
CN LIFE	0,1%	0,2%	0,0%	0,0%	0,0%	0,0%
CONSORCIO VIDA	13,2%	0,4%	2,6%	0,0%	15,8%	10,0%
CRUZ DEL SUR	2,9%	4,1%	6,1%	0,0%	4,3%	3,8%
EUROAMERICA	9,0%	0,1%	7,7%	3,6%	4,1%	4,9%
HUELEN	0,0%	0,3%	0,0%	0,0%	0,0%	0,0%
ING	12,6%	6,1%	6,5%	40,6%	14,3%	14,2%
INTERAMERICANA VIDA	9,3%	6,6%	8,3%	0,0%	0,0%	3,8%
MAPFRE SEGUROS DE VIDA	0,1%	0,0%	0,2%	0,0%	0,3%	0,2%
METLIFE SEG Y REASEG	5,8%	10,3%	13,9%	0,0%	14,5%	10,8%
MUTUAL CARABINEROS	0,5%	0,3%	3,5%	0,0%	0,0%	0,6%
MUTUAL DE SEGUROS	3,5%	0,0%	0,1%	0,0%	0,0%	0,8%
MUTUAL EJ Y AV	1,3%	0,1%	2,7%	0,0%	0,0%	0,6%
OHIO NATIONAL	0,5%	2,1%	0,6%	0,0%	3,3%	1,9%
PENTA VIDA	3,8%	0,2%	0,0%	14,3%	6,6%	5,0%
PRINCIPAL	3,0%	0,0%	0,0%	0,0%	14,0%	6,8%
RENTA NACIONAL	0,0%	0,0%	0,0%	0,0%	0,0%	0,0%
SANTANDER VIDA	5,1%	17,1%	3,7%	0,0%	0,0%	3,9%
SECURITY PREVISION VIDA	6,4%	2,3%	6,4%	0,0%	0,0%	2,4%
SEGUROS CLC S.A.	0,7%	0,0%	0,0%	0,0%	0,0%	0,1%
VIDACORP	3,7%	0,1%	2,6%	0,9%	8,4%	4,9%

**INDICADORES RELEVANTES**  
**Seguros de Vida**

**PRIMA DIRECTA**

<i>(a Dic. 2007, millones de \$)</i>	Individuales	Desgravamen	Otros	Colectivos	AFP	Rentas Vitalicias	Total
MERCADO	383.572	289.245	3.035	262.758	188.322	912.624	2.039.570
ACE VIDA	488	1.806	0	4.009	0	0	6.303
BANCHILE	3.957	28.643	0	10.182	0	0	42.782
BBVA SEGUROS DE VIDA	0	15.910	0	373	68.138	7.482	91.903
BCI SEGUROS VIDA	5.280	20.516	0	2.412	0	12.358	40.566
BICE VIDA	12.530	7.642	0	28.671	8.249	65.624	122.716
CARDIF	2.501	58.323	0	27.833	0	0	88.657
CHILENA CONS.	46.108	10.837	0	19.246	0	45.185	121.375
CN LIFE	350	435	0	0	0	51	836
CONSORCIO VIDA	50.656	1.100	0	6.770	3	144.552	203.080
CRUZ DEL SUR	11.276	11.877	0	16.046	0	39.142	78.341
EUROAMERICA	34.693	355	0	20.106	6.865	37.872	99.891
HUELEN	5	849	0	0	0	0	854
ING	48.315	17.700	0	17.015	76.448	130.545	290.023
INTERAMERICANA VIDA	35.850	19.223	0	21.917	0	0	76.990
MAPFRE SEGUROS DE VIDA	335	99	0	490	0	2.835	3.758
METLIFE SEG Y REASEG	22.392	29.693	0	36.499	4	132.278	220.866
MUTUAL CARABINEROS	1.839	735	0	9.116	0	0	11.690
MUTUAL DE SEGUROS	13.458	0	3.035	219	0	0	16.711
MUTUAL EJ Y AV	4.980	294	0	7.078	0	0	12.353
OHIO NATIONAL	1.765	6.014	0	1.449	0	29.894	39.121
PENTA VIDA	14.557	567	0	51	26.973	60.324	102.471
PRINCIPAL	11.451	0	0	3	0	127.473	138.927
RENTA NACIONAL	47	113	0	57	17	0	234
SANTANDER VIDA	19.530	49.545	0	9.605	0	0	78.681
SECURITY PREVISION VIDA	24.572	6.730	0	16.790	0	39	48.130
SEGUROS CLC S.A.	2.517	0	0	7	0	0	2.524
VIDACORP	14.123	240	0	6.813	1.625	76.972	99.787

**INDICADORES RELEVANTES**  
**Seguros de Vida**

**VARIACIÓN EN PRIMA DIRECTA**

(a Dic. 2007)	Individuales	Desgravamen	Otros	Colectivos	AFP	Rentas Vitalicias	Total
MERCADO	10,3%	12,7%	9,2%	6,9%	-2,8%	18,6%	12,3%
ACE VIDA	484,6%	710,7%		-13,2%			27,9%
BANCHILE	19,0%	22,2%		4,3%			17,1%
BBVA SEGUROS DE VIDA		64,3%		-3,5%	6,2%	3439,0%	23,5%
BCI SEGUROS VIDA	-7,8%	9,8%		-19,5%		123,3%	23,1%
BICE VIDA	12,8%	30,6%		35,1%	-44,3%	21,7%	14,8%
CARDIF	-9,6%	24,7%		42,2%			28,3%
CHILENA CONS.	18,9%	50,3%		-3,6%		-1,4%	8,6%
CN LIFE	-11,6%	79,2%				359,4%	28,7%
CONSORCIO VIDA	4,8%	-7,8%		-9,7%	-82,5%	34,9%	23,7%
CRUZ DEL SUR	-7,8%	-2,9%		46,8%		36,9%	22,4%
EUROAMERICA	25,8%	68,1%		-3,1%		19,9%	24,7%
HUELEN	-77,8%	101,9%					92,2%
ING	-1,3%	17,2%		-6,3%	-13,9%	2,5%	-2,8%
INTERAMERICANA VIDA	7,3%	-10,4%		7,1%			2,2%
MAPFRE SEGUROS DE VIDA	-10,7%	-18,9%		-15,7%		-63,0%	-56,9%
METLIFE SEG Y REASEG	23,3%	5,2%		14,1%	-48,6%	31,3%	23,3%
MUTUAL CARABINEROS	-1,3%	9,3%		79,2%			53,4%
MUTUAL DE SEGUROS	6,4%		9,2%	5,1%			6,9%
MUTUAL EJ Y AV	1,4%	-13,9%		19,4%			10,5%
OHIO NATIONAL	35,3%	98,9%		49,6%		-0,1%	11,0%
PENTA VIDA	12,2%	180,9%		0,0%	7,1%	11,4%	10,7%
PRINCIPAL	-7,4%					9,4%	7,8%
RENTA NACIONAL	-27,4%	20,6%		-4,7%	-24,1%	-96,6%	-4,0%
SANTANDER VIDA	32,2%	-8,7%		-30,7%			-5,1%
SECURITY PREVISION VIDA	16,2%	-2,7%		1,9%			8,1%
SEGUROS CLC S.A.	381,7%						383,1%
VIDACORP	18,7%	46,4%		15,9%	96,8%	27,5%	26,1%

**INDICADORES RELEVANTES**  
**Seguros de Vida**

**INDICADORES FINANCIEROS POR COMPAÑÍA**  
**Seguros tradicionales**

(a Dic.2007)	Siniestralidad	Margen técnico	Costo de Intermediación neto / Prima Directa	Participación de Mercado	Variación Prima Directa
MERCADO	43,2%	38,0%	12,3%		10,1%
ACE VIDA	30,1%	129,9%	-29,6%	0,7%	27,9%
BANCHILE	15,9%	66,5%	15,0%	4,6%	17,1%
BBVA SEGUROS DE VIDA	22,4%	59,5%	11,8%	1,7%	61,7%
BCI SEGUROS VIDA	29,9%	49,8%	17,0%	3,0%	2,9%
BICE VIDA	69,1%	10,0%	12,7%	5,2%	27,9%
CARDIF	9,3%	73,7%	15,0%	9,4%	28,3%
CHILENA CONS.	55,5%	28,2%	12,7%	8,1%	15,5%
CN LIFE	39,1%	57,6%	0,4%	0,1%	22,9%
CONSORCIO VIDA	61,5%	11,5%	16,9%	6,2%	2,6%
CRUZ DEL SUR	52,4%	42,5%	3,0%	4,2%	10,7%
EUROAMERICA	74,7%	9,8%	9,7%	5,9%	13,6%
HUELEN	62,9%	37,0%	0,0%	0,1%	92,2%
ING	55,6%	29,7%	10,1%	8,8%	1,0%
INTERAMERICANA VIDA	48,2%	35,6%	11,3%	8,2%	2,2%
MAPFRE SEGUROS DE VIDA	51,2%	25,7%	11,5%	0,1%	-14,3%
METLIFE SEG Y REASEG	50,4%	24,6%	14,7%	9,4%	13,0%
MUTUAL CARABINEROS	96,7%	3,3%	0,0%	1,2%	53,4%
MUTUAL DE SEGUROS	32,5%	57,3%	8,3%	1,8%	6,9%
MUTUAL EJ Y AV	71,9%	27,4%	0,5%	1,3%	10,5%
OHIO NATIONAL	29,9%	56,2%	12,0%	1,0%	74,2%
PENTA VIDA	18,6%	30,0%	20,1%	1,6%	14,7%
PRINCIPAL	16,9%	6,9%	11,0%	1,2%	-7,3%
RENTA NACIONAL	602,0%	-503,0%	-3,9%	0,0%	-0,5%
SANTANDER VIDA	16,5%	69,4%	10,8%	8,4%	-5,1%
SECURITY PREVISION VIDA	48,4%	22,6%	17,1%	5,1%	8,0%
SEGUROS CLC S.A.	62,3%	19,3%	18,0%	0,3%	
VIDACORP	47,4%	16,4%	18,2%	2,3%	18,0%

**INDICADORES RELEVANTES**  
**Seguros de Vida**

**INDICADORES EFICIENCIA POR COMPAÑÍA**  
**Eficiencia**

(a Dic 2007)	Costos Adm. / Inversión Promedio	Costos Adm. / Prima Directa	Costos Intermediación / Prima Directa	Gasto Neto
MERCADO	2,6%	18,7%	6,8%	26,2%
ABN AMRO VIDA	5,6%	NA	NA	NA
ACE VIDA	167,6%	65,0%	-29,6%	71,9%
BANCHILE	67,1%	49,9%	15,0%	66,8%
BBVA SEGUROS DE VIDA	5,6%	7,8%	2,3%	10,2%
BCI SEGUROS VIDA	11,3%	21,2%	12,5%	34,7%
BICE VIDA	1,4%	17,1%	6,2%	23,6%
CARDIF	127,6%	70,8%	15,0%	85,1%
CHILENA CONS.	2,4%	15,8%	9,0%	25,3%
CN LIFE	0,1%	57,5%	0,4%	64,6%
CONSORCIO VIDA	1,6%	17,2%	6,7%	25,3%
CRUZ DEL SUR	3,7%	18,6%	2,7%	24,9%
EUROAMERICA	1,7%	8,6%	6,2%	15,0%
HUELEN	8,6%	47,7%	0,0%	47,7%
ING	1,7%	11,0%	4,0%	15,4%
INTERAMERICANA VIDA	14,8%	37,4%	11,3%	51,6%
MAPFRE SEGUROS DE VIDA	2,7%	22,3%	4,4%	28,6%
METLIFE SEG Y REASEG	2,3%	14,4%	7,4%	21,8%
MUTUAL CARABINEROS	2,2%	24,6%		24,6%
MUTUAL DE SEGUROS	4,5%	31,0%	8,3%	39,4%
MUTUAL EJ Y AV	4,3%	22,5%	0,5%	23,1%
OHIO NATIONAL	1,9%	18,8%	4,6%	23,5%
PENTA VIDA	1,0%	7,0%	4,9%	12,0%
PRINCIPAL	0,7%	6,6%	3,1%	9,7%
RENTA NACIONAL	0,5%	691,5%	-3,6%	1029,2%
SANTANDER VIDA	22,8%	28,5%	10,8%	41,4%
SECURITY PREVISION VIDA	3,1%	26,1%	17,1%	46,9%
SECURITY RENTAS				
SEGUROS CLC S.A.	30,3%	30,4%	18,0%	48,5%
VIDACORP	1,1%	11,7%	6,0%	17,8%

NA: No Aplica

**INDICADORES RELEVANTES**  
Seguros de Vida

**INDICADORES FINANCIEROS POR COMPAÑÍA**  
Solvencia

(a Dic 2007)	Indice de cobertura (Inversiones/reservas técnicas)	Endeudamiento Total	Endeudamiento financiero	Endeudamiento técnico: Reservas Técnicas / patrimonio
MERCADO	1,10	7,66	0,33	7,35
ABN AMRO VIDA	2,52	0,42	0,16	0,29
ACE VIDA	2,51	0,64	0,44	0,42
BANCHILE	1,44	2,15	0,47	1,72
BBVA SEGUROS DE VIDA	1,14	6,88	0,18	6,81
BCI SEGUROS VIDA	1,17	5,22	0,61	4,83
BICE VIDA	1,08	8,65	0,52	8,13
CARDIF	1,30	2,84	0,80	2,06
CHILENA CONS.	1,08	8,85	0,37	8,49
CN LIFE	1,16	5,42	0,14	5,28
CONSORCIO VIDA	1,08	7,30	0,49	6,82
CRUZ DEL SUR	1,16	5,68	0,23	5,55
EUROAMERICA	1,06	13,38	0,56	12,88
HUELEN	2,60	0,61	0,04	0,59
ING	1,10	8,84	0,13	8,73
INTERAMERICANA VIDA	1,22	4,05	0,42	3,75
MAPFRE SEGUROS DE VIDA	1,05	12,46	0,48	12,33
METLIFE SEG Y REASEG	1,06	11,31	0,31	11,00
MUTUAL CARABINEROS	1,91	1,10	0,02	1,09
MUTUAL DE SEGUROS	1,88	1,13	0,01	1,12
MUTUAL EJ Y AV	3,33	0,43	0,01	0,42
OHIO NATIONAL	1,07	11,66	0,09	11,58
PENTA VIDA	1,06	9,94	0,51	9,44
PRINCIPAL	1,03	16,14	0,49	15,64
RENTA NACIONAL	1,08	7,97	0,34	7,73
SANTANDER VIDA	2,09	0,73	0,19	0,63
SECURITY PREVISION VIDA	1,08	9,99	0,28	9,74
SEGUROS CLC S.A.	2,20	0,78	0,53	0,30
VIDACORP	1,08	8,62	0,32	8,30

**INDICADORES RELEVANTES**  
**Seguros de Vida**

**INDICADORES FINANCIEROS POR COMPAÑÍA**  
**Rentabilidad**

<i>(a Dic 2007)</i>	Rentabilidad Inversiones	Utilidad / Activos	Utilidad / Patrimonio	Utilidad / Prima Directa	Result. técnico / Prima Directa
MERCADO	6,0%	1,3%	11,0%	9,8%	13,3%
ABN AMRO VIDA	NA	-5,6%	-7,6%	NA	NA
ACE VIDA	2,3%	-2,4%	-3,7%	-1,2%	-0,2%
BANCHILE	4,1%	9,2%	29,4%	7,7%	10,3%
BBVA SEGUROS DE VIDA	2,2%	0,9%	7,6%	1,6%	2,7%
BCI SEGUROS VIDA	3,7%	4,4%	29,3%	8,6%	11,3%
BICE VIDA	7,7%	2,0%	18,3%	25,9%	34,8%
CARDIF	2,3%	-5,6%	-20,3%	-3,7%	-2,8%
CHILENA CONS.	5,7%	1,7%	18,0%	11,6%	12,6%
CN LIFE	6,9%	2,3%	14,9%	997,1%	1227,9%
CONSORCIO VIDA	7,3%	2,0%	15,8%	23,2%	22,7%
CRUZ DEL SUR	6,1%	1,1%	7,3%	5,4%	8,3%
EUROAMERICA	6,7%	1,4%	18,7%	7,1%	11,2%
HUELEN	5,6%	0,8%	1,3%	4,5%	40,0%
ING	5,3%	0,6%	5,4%	3,7%	5,5%
INTERAMERICANA VIDA	5,6%	1,4%	7,2%	3,8%	5,1%
MAPFRE SEGUROS DE VIDA	4,6%	-1,2%	-13,5%	-10,4%	-10,4%
METLIFE SEG Y REASEG	5,3%	0,2%	2,2%	1,2%	2,7%
MUTUAL CARABINEROS	5,8%	2,3%	4,9%	26,2%	43,0%
MUTUAL DE SEGUROS	5,5%	8,5%	19,1%	58,8%	61,9%
MUTUAL EJ Y AV	4,0%	3,9%	5,6%	20,6%	24,7%
OHIO NATIONAL	5,4%	0,4%	5,2%	4,0%	6,1%
PENTA VIDA	6,6%	0,8%	8,2%	5,9%	16,2%
PRINCIPAL	5,3%	0,4%	5,4%	3,8%	4,4%
RENTA NACIONAL	7,0%	0,4%	3,1%	500,2%	3671,2%
SANTANDER VIDA	3,7%	20,3%	37,0%	31,4%	39,1%
SECURITY PREVISION VIDA	5,3%	0,5%	5,2%	4,5%	12,9%
SEGUROS CLC S.A.	2,4%	-5,0%	-8,7%	-6,7%	-9,2%
VIDACORP	6,3%	0,8%	7,5%	8,5%	13,8%

NA: No Aplica

**INDICADORES RELEVANTES**  
**Seguros de Vida**

**INDICADORES TÉCNICOS DE LA INDUSTRIA**

	<b>Margen de Contribución</b>				
<i>mill de \$ de Dic 2007</i>	2003	2004	2005	2006	2007
Individuales	39.753	39.374	50.366	29.918	56.384
Desgravamen	53.257	71.550	108.129	136.566	154.786
Colectivos	33.572	49.201	58.996	68.596	76.095
Otros	545	970	960	1.132	1.349
Total Seguros Tradic.	127.126	161.095	218.451	235.983	288.614
AFP	-13.195	-14.035	-5.855	-10.034	-9.388
Rentas Vitalicias	-515.215	-516.552	-478.966	-517.369	-494.234
Total	-401.283	-369.492	-266.370	-291.193	-215.008

	<b>Prima Directa</b>				
	2003	2004	2005	2006	2007
Individuales	273.754	311.609	319.453	347.653	383.586
Desgravamen	113.706	154.083	206.582	256.758	289.245
Colectivos	167.759	200.994	224.347	245.722	262.758
Otros	2.555	2.755	2.745	2.778	3.035
Total Seguros Tradic.	557.774	669.441	753.127	852.389	938.624
AFP	143.904	147.637	137.789	193.812	188.322
Rentas Vitalicias	926.345	978.995	836.503	769.776	912.624
Total	1.628.024	1.796.072	1.727.420	1.816.500	2.039.570

	<b>Siniestralidad</b>				
	2003	2004	2005	2006	2007
Individuales	40,8%	41,8%	46,7%	53,5%	50,3%
Desgravamen	25,3%	24,4%	21,8%	0,0%	21,3%
Colectivos	65,3%	60,2%	58,1%	0,0%	57,5%
Otros	72,2%	64,0%	65,1%	20,3%	62,7%
Total Seguros Tradic.	45,8%	43,9%	43,3%	62,8%	43,2%

	<b>Margen técnico</b>				
	2003	2004	2005	2006	2007
Individuales	21,2%	18,7%	21,9%	12,8%	20,1%
Desgravamen	58,0%	57,6%	62,4%	93,8%	63,0%
Colectivos	23,9%	28,9%	30,3%	-64,4%	33,0%
Otros	25,7%	34,7%	34,7%	63,1%	37,2%
Total Seguros Tradic.	30,1%	31,7%	36,4%	37,1%	38,0%

	<b>Resultado de Intermediación / Prima Directa</b>				
	2003	2004	2005	2006	2007
Individuales	18,8%	17,3%	17,3%	15,5%	14,5%
Desgravamen	13,1%	14,2%	13,0%	3,8%	13,2%
Colectivos	8,8%	8,9%	9,8%	2,4%	8,1%
Total Seguros Tradic.	14,6%	14,0%	13,8%	0,0%	12,3%
AFP					
Rentas Vitalicias	3,0%	2,7%	2,4%	0,0%	2,5%
Total	6,7%	6,7%	7,2%	8,2%	6,8%

	<b>Variación Prima Directa</b>				
	2003	2004	2005	2006	2007
Individuales	14,1%	16,6%	6,3%	11,6%	10,3%
Desgravamen	22,8%	38,8%	39,0%	0,0%	12,7%
Colectivos	17,4%	22,7%	15,7%	-5,6%	6,9%
Total Seguros Tradic.	16,7%	22,9%	16,6%	3,8%	10,1%
AFP	30,2%	5,1%	-3,3%	16,1%	-2,8%
Rentas Vitalicias	8,7%	8,3%	-11,4%	391,1%	18,6%
Total	13,0%	13,0%	-0,3%	12,3%	12,3%

**INDICADORES RELEVANTES**  
**Seguros de Vida**

**INDICADORES FINANCIEROS DE LA INDUSTRIA**

	2003	2004	2005	2006	2007
<b>Solvencia y rentabilidad</b>					
Endeudamiento total	7,91	7,94	8,13	7,53	7,66
Rentabilidad Inversiones	8,0%	7,3%	5,9%	7,0%	6,0%
Utilidad / Activos	1,7%	1,5%	1,1%	1,9%	1,3%
Utilidad / Prima Directa	12,1%	10,4%	8,2%	14,9%	9,8%
Utilidad / Patrimonio	15,4%	12,8%	9,2%	16,2%	11,0%
<b>Operación</b>					
Result. técnico / Prima Directa	14,6%	12,4%	9,5%	17,0%	13,3%
Result. Explotación / Prima Directa	12,1%	10,4%	8,2%	14,9%	9,8%
Result. técnico / Result. final	120,7%	118,8%	116,7%	113,9%	135,8%
Costos Adm. / Inversión Promedio	2,2%	2,3%	2,5%	2,6%	2,6%
Costos Adm. / Prima Directa	14,7%	15,2%	18,1%	19,5%	18,7%
Costos Intermediación / Prima Directa	6,7%	6,7%	7,2%	7,1%	6,8%
Gasto Neto	21,9%	22,5%	26,0%	27,3%	26,2%
<b>Estructura de activos</b>					
Inversiones Financieras / Activo total	86,6%	85,6%	84,5%	84,3%	82,6%
Inversiones Inmobiliarias y Similares / Activo total	7,2%	7,4%	7,7%	8,4%	9,4%
Deudores por primas / Activo total	0,8%	0,8%	0,7%	0,7%	0,8%
Deudores por reaseguros / Activo total	0,2%	0,2%	0,1%	0,1%	0,1%
<b>INVERSIONES</b>					
FINANCIERAS	100,0%	100,0%	100,0%	100,0%	100,0%
<i>Renta Fija</i>	82,7%	81,1%	79,9%	75,2%	72,4%
Títulos de Deuda Emitidos y Garantizados por el Estado y Banco Central	17,1%	16,4%	14,4%	11,6%	11,1%
Títulos de Deuda Emitidos por el Sistema Bancario y Financiero	26,6%	22,8%	21,4%	20,7%	19,8%
Títulos de Deuda Emitidos por Sociedades Inscritas en S.V.S.	29,0%	32,8%	34,5%	32,7%	30,8%
Mutuos Hipotecarios Endosables	10,1%	9,1%	9,5%	10,3%	10,7%
<i>Renta Variable</i>	4,7%	5,2%	4,9%	5,7%	5,8%
Acciones	3,0%	3,4%	3,5%	3,7%	3,6%
Cuotas de Fondos	1,7%	1,7%	1,5%	1,9%	2,2%
<i>Inversiones en el extranjero</i>	1,8%	2,3%	3,1%	5,3%	6,2%
Títulos Emitidos o Garantizados por Estados Extranjeros y BcosCentrales Ext.	0,3%	0,2%	0,2%	0,1%	0,3%
Títulos de Crédito Emitidos por Entidades Bancarias Internacionales	0,0%	0,0%	0,0%	0,7%	0,6%
Títulos de Crédito Emitidos o Garantizados por Entidades Bancarias Extranjeras	0,0%	0,0%	0,0%	0,0%	0,0%
Bonos Emitidos por Sociedades o Corporaciones Extranjeras	0,3%	1,1%	1,7%	2,6%	3,5%
Acciones Emitidas por Sociedades o Corporaciones Extranjeras	0,1%	0,1%	0,2%	0,3%	0,2%
Cuotas de Fondos de Inversión Internacional y de Fondos Mutuos	0,5%	0,6%	0,2%	0,3%	0,4%
Cuotas de Fondos Constituidos Fuera del País.	0,4%	0,3%	0,8%	1,2%	1,0%
Otras Inversiones en el Extranjero	0,2%	0,0%	0,0%	0,0%	0,1%
<i>Avance a Tenedores de Pólizas</i>	0,4%	0,4%	0,3%	0,4%	0,4%
<i>Caja Bancos</i>	0,2%	0,2%	0,2%	0,2%	0,3%
<i>Otras Inversiones Financieras</i>	0,5%	0,5%	0,5%	1,0%	1,2%
<b>INMOBILIARIAS Y SIMILARES</b>					
<i>Bienes Raíces</i>	7,5%	7,7%	8,1%	8,8%	9,8%
Bienes Raíces Urbanos	7,3%	7,5%	7,9%	8,6%	9,7%
Bienes Raíces No Urbanos	3,9%	3,7%	3,7%	4,0%	4,6%
Bienes Raíces en Leasing	0,0%	0,1%	0,1%	0,1%	0,1%
Bienes Raíces en Leasing	3,4%	3,8%	4,2%	4,6%	5,0%
Equipos Computacionales	0,1%	0,0%	0,0%	0,0%	0,0%
Muebles y Equipos	0,1%	0,1%	0,1%	0,1%	0,1%
Vehículos	0,0%	0,0%	0,0%	0,0%	0,0%
Otras Inversiones Inmobiliarias	0,1%	0,1%	0,1%	0,1%	0,0%
<i>Inversiones CUI</i>	2,1%	2,6%	3,0%	3,5%	3,9%

**INDICADORES RELEVANTES**  
**Seguros de Vida**

**ESTADOS FINANCIEROS DE LA INDUSTRIA**

<i>(\$mm. de Dic. de 2007)</i>	2003	2004	2005	2006	2007
<b>Balance</b>					
INVERSIONES	11.541.788	12.531.356	13.344.349	14.201.231	14.878.224
DEUDORES POR PRIMAS :	91.134	99.865	102.673	110.352	119.028
DEUDORES POR REASEGURO	25.613	21.582	13.564	12.827	22.988
OTROS ACTIVOS	391.708	488.061	579.731	464.448	515.259
<b>ACTIVOS</b>	<b>12.050.243</b>	<b>13.140.864</b>	<b>14.040.317</b>	<b>14.788.858</b>	<b>15.535.499</b>
RESERVAS SEGUROS PREVISIONALES (D.L 3500)	9.508.988	10.245.718	10.890.798	11.303.045	11.805.323
RESERVAS SEGUROS NO PREVISIONALES	694.138	832.720	958.844	1.114.394	1.260.896
RESERVAS ADICIONALES	47.406	48.956	37.293	37.254	35.477
PRIMAS POR PAGAR	36.059	33.691	24.350	27.980	32.817
OBLIGACIONES CON INST. DEL S. FINANCIERO	64.723	96.346	116.616	127.792	130.707
OTROS PASIVOS	284.322	341.598	420.707	395.340	418.191
PATRIMONIO	1.414.607	1.541.837	1.591.709	1.783.052	1.852.089
<b>PASIVOS</b>	<b>12.050.243</b>	<b>13.140.864</b>	<b>14.040.317</b>	<b>14.788.858</b>	<b>15.535.499</b>
<b>Estado de Resultados</b>					
Prima Directa	1.628.024	1.796.072	1.727.420	1.816.500	2.039.570
Prima Retenida Neta	1.592.303	1.747.269	1.679.577	1.767.723	1.981.652
Ajuste de Reservas Técnicas	-96.441	-113.578	-93.730	-137.413	-129.639
Costo de Rentas	-1.435.769	-1.497.656	-1.311.544	-1.292.430	-1.402.077
Costo de Siniestros	-350.722	-383.083	-414.690	-498.774	-525.142
Resultado de Intermediación	-108.797	-120.213	-123.847	-128.284	-137.909
Otros (Gastos Medicos, Exceso de Pérdidas)	-1.857	-2.231	-2.135	-2.015	-1.894
<b>MARGEN DE CONTRIBUCION</b>	<b>-401.283</b>	<b>-369.492</b>	<b>-266.370</b>	<b>-291.193</b>	<b>-215.008</b>
Costo de Administración	-239.448	-273.261	-312.702	-353.536	-381.270
<b>RESULTADO DE OPERACIÓN</b>	<b>-640.732</b>	<b>-642.753</b>	<b>-579.072</b>	<b>-644.729</b>	<b>-596.278</b>
RESULTADO DE INVERSIONES	878.572	865.313	744.032	953.274	868.188
RESULTADO TECNICO DE SEGUROS	237.840	222.560	164.960	308.545	271.910
OTROS INGRESOS Y EGRESOS	-11.630	1.779	15.459	-5.876	-1.098
DIFERENCIA DE CAMBIO	-8.543	-49.696	-73.132	-33.453	-139.631
CORRECCION MONETARIA	-8.171	26.274	50.951	27.350	94.072
RESULTADO DE EXPLOTACION	209.496	200.916	158.238	296.566	225.253
RESULTADO FUERA DE EXPLOTACION	-2.465	-1.967	-4.186	-4.251	-5.690
RESULTADO ANTES DE IMPUESTO	207.031	198.949	154.052	292.315	219.563
IMPUESTOS DEL PERIODO	-9.915	-11.536	-12.675	-21.474	-19.311
<b>RESULTADO DEL EJERCICIO</b>	<b>197.116</b>	<b>187.413</b>	<b>141.377</b>	<b>270.841</b>	<b>200.252</b>